

破損した樹脂バンパー・バッテリーボックス・アンダーカバー溶接の強い味方！

## 空素樹脂溶接機

# Polyvance

ADVANCING POLYMER REPAIR

破損してしまった樹脂パーツの溶接はお任せあれ！

高強度に仕上がる！

優れた作業性

修理コストの削減

樹脂パーツに関してこのような相談はありませんか？



雹や路面の氷でバンパーが破損してしまった・・・

事故の衝撃でバンパーやヘッドライトタブが破損してしまった・・・

樹脂パーツは直せない・・・と諦める前に！



### ● 修理事例 ●

#### バンパータブの破損修復

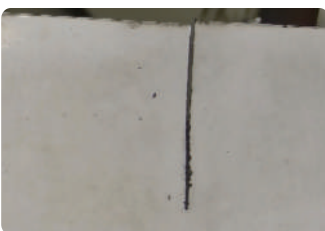


BEFORE



AFTER

#### バンパーの亀裂修復



BEFORE



AFTER

※画像は塗装前のものです



さまざまな形状・材質にマルチに対応！

車両樹脂パーツ以外も溶接可能！

※樹脂素材であることに限ります。

修理可能内容（一例）

- ・バンパー・ヘッドライトタブ・ウォッシャーボトル
- ・オーバーフローボトル・ファンシュラウド
- ・フェンダーライナー・ロッカーパネルモールディング
- ・ヒューズボックス・エアボックス・バッテリーボックス
- ・アンダーカバー・オートバイのフェアリング・ATFフェンダー

詳細カタログ・商品動画は当社HPをご覧ください



アナログ制御モデル

デジタル制御モデル



**BP8054-0700**  
8000-J  
シングルガス仕様



**BP8054-0600**  
8001-J  
デュアルガス  
マニュアルスイッチ仕様



**BP8054-0300**  
8200-J  
シングルガス仕様



**BP8054-0200**  
8201-J  
デュアルガス  
オートマッチック  
スイッチ仕様



**BP8054-0500**  
8002-J  
窒素ボンベ用  
マニュアル  
スイッチ仕様



**BP8054-0400**  
8003-J  
窒素発生装置仕様



**BP8054-0100**  
8202-J  
窒素ボンベ  
オートマッチック  
スイッチ仕様



**BP8054-0000**  
8203-J  
窒素発生装置仕様

特徴

	アナログ				デジタル			
	8000-J	8001-J	8002-J	8003-J	8200-J	8201-J	8202-J	8203-J
デジタルエンコーデッド温度制御					●	●	●	●
電源設定用LEDディスプレイ					●	●	●	●
アナログ温度制御	●	●	●	●				
シングルガス入力	●			●	●			●
デュアルガス切替入力		●	●			●	●	
エア⇔窒素ガス マニュアルスイッチ		●	●					
エア⇔窒素ガス オートマッチックスイッチ						●	●	
高精度フローバルブ	●	●	●	●	●	●	●	●
高精度フローゲージ	●	●	●	●	●	●	●	●
クイックチェンジホース・ハンドルアッセンブリー	●	●	●	●	●	●	●	●
200W セラミックコアエアレス溶接機エレメント	●	●	●	●	●	●	●	●
550W エアー及び窒素ヒーティングエレメント	●	●	●	●	●	●	●	●
6066 Nitrocell 窒素発生装置				●				●
便利な機能								
プログラム可能な起動設定					●	●	●	●
カートリッジ式 ヒーティングエレメント	●	●	●	●	●	●	●	●
背面パネル サーキットブレーカー					●	●	●	●
背面パネル ヒューズ	●	●	●	●				
窒素ボンベレギュレーター・ホース		●	●			●	●	
エアースタンド取付用エアマニホールド			●	●			●	●
溶接ロッドと工具収納コンパートメント			●	●			●	●
溶接ロッドオーガナイザーケース (数量)	1	1	1	1	1	1	3	3

⚠ 安全に関するご注意 正しく安全にお使いいただくため、ご使用前に必ず「取扱説明書」をよくお読みください。

株式会社 アルティア

- 札幌支店 〒007-0803 札幌市東区東苗穂三条3-1-8 1 TEL:011(786)2010
- 仙台支店 〒983-0034 仙台市宮城野区扇町3-2-1 5 TEL:022(783)3810
- 首都圏支店 〒134-0088 江戸川区西葛西7-20-10 TEL:03(5659)8180
- 関東信越支店 〒134-0088 江戸川区西葛西7-20-10 TEL:03(5659)8180
- 名古屋支店 〒465-0035 名古屋市名東区豊が丘26番地 TEL:052(775)4010
- 大阪支店 〒556-0021 大阪市浪速区豊町3丁目7-11 TEL:06(7708)8820
- 広島支店 〒733-0842 広島市西区井口5丁目25-2 1 TEL:082(277)2340
- 福岡支店 〒812-0007 福岡市博多区東比恵3-6-1 TEL:092(411)5351
- 機工営業部 〒134-0088 江戸川区西葛西7-20-10 TEL:03(5659)8162
- 海外課 〒134-0088 江戸川区西葛西7-20-10 TEL:03(5659)8178

- 仕様は予告なく変更することがありますので、あらかじめご了承ください。
- ご用命・ご相談はお近くの各販売会社・アルティア各支店までどうぞ。

販売店

ORIO  
2012



https://altia.co.jp

