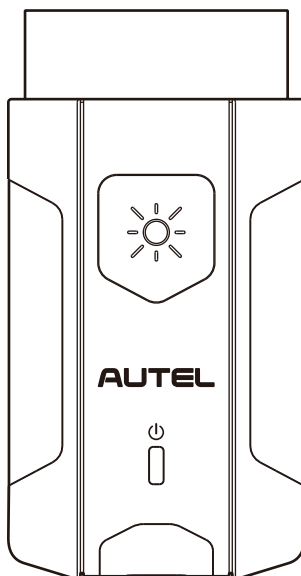


AUTEL[®] MaxiVCI V200

取扱説明書



MaxiVCI V200 無線化(Bluetooth)変更手順



STEP 1

現在、ご使用中のMaxi PC Suite(V1.39)をアンインストールします。

STEP 2

AUTELのホームページより、
無線化対応の**Maxi PC Suite(V1.40)**をインストールします。

STEP 3

Maxi VCI V200とPC(パソコン)のBluetoothのペアリング設定

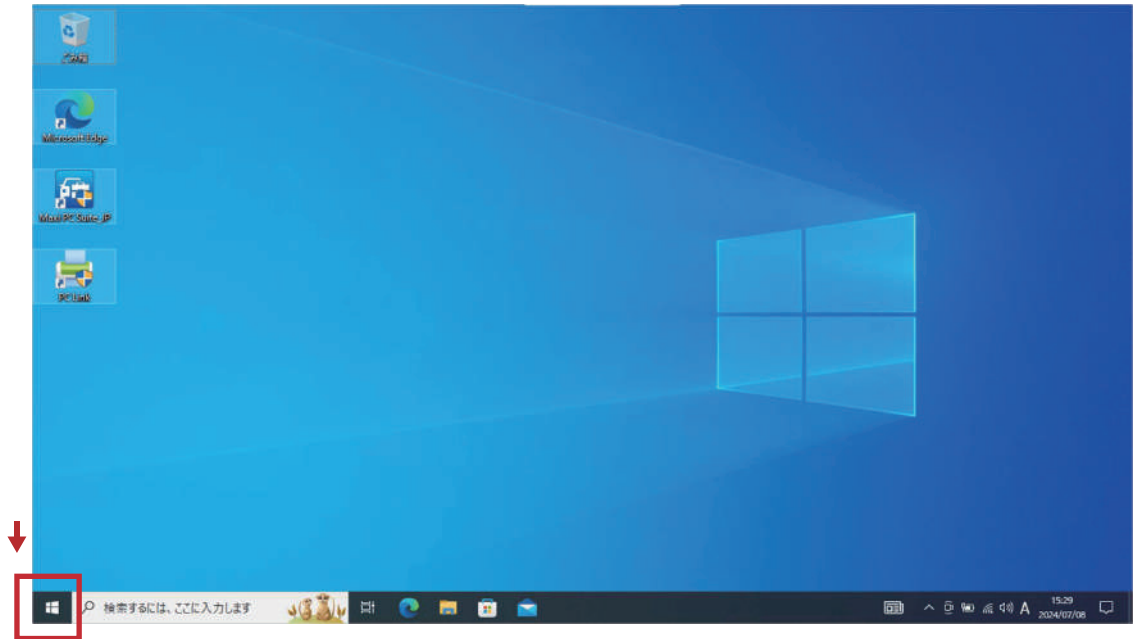
AUTEL[®] MaxiVCI V200

取扱説明書

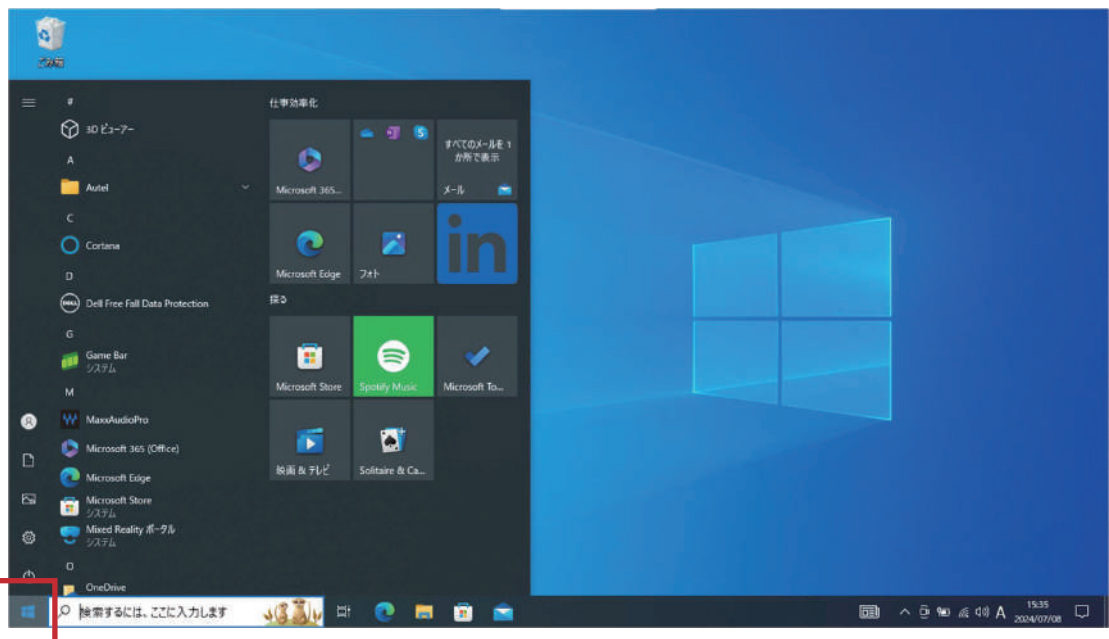


MaxiVCI V200 無線化変更手順

- ① 有線のみMaxi PC Suiteをアンインストール。
Windows のマークをクリックします。



- ② 設定をクリックします。



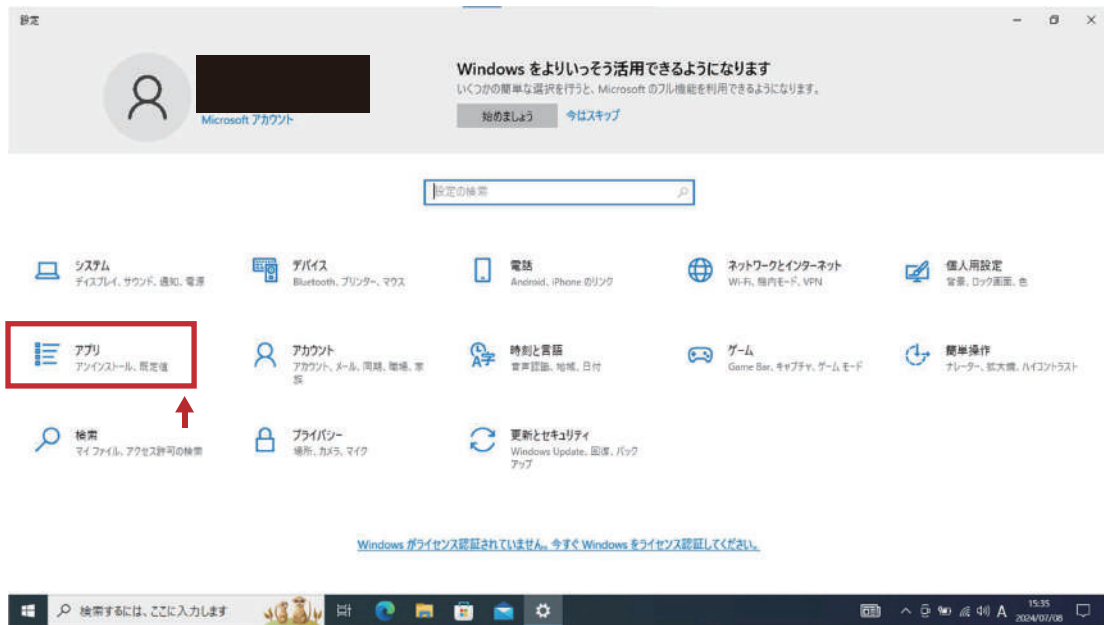
AUTEL® MaxiVCI V200

取扱説明書



MaxiVCI V200 無線化変更手順

③ アプリをクリックします。



④ Maxi PC Suite JP をクリックします。



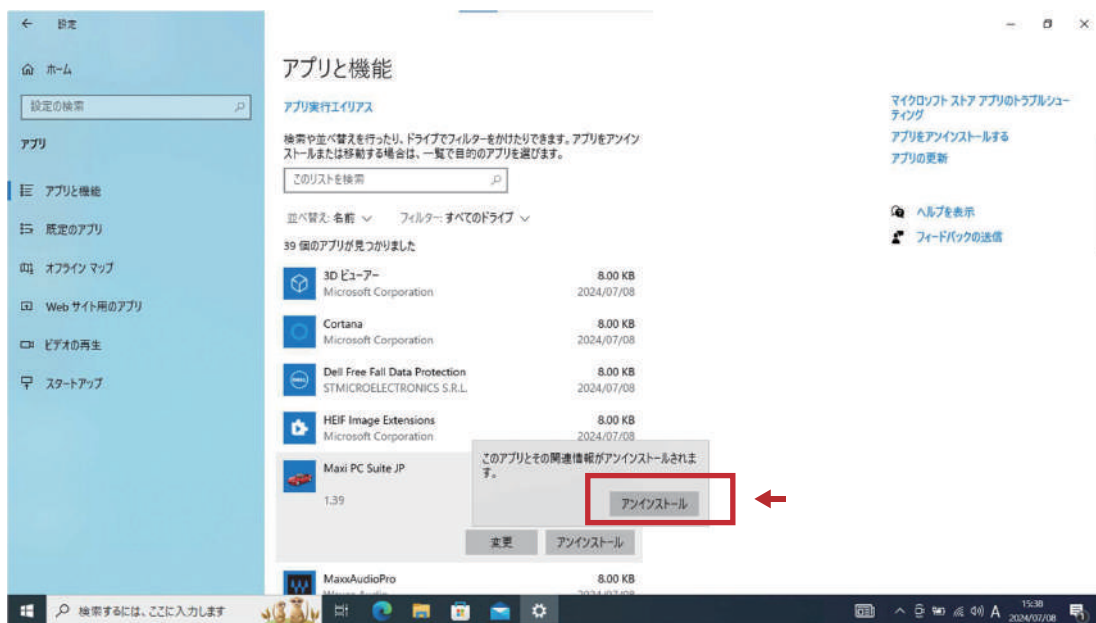
AUTEL® MaxiVCI V200

取扱説明書

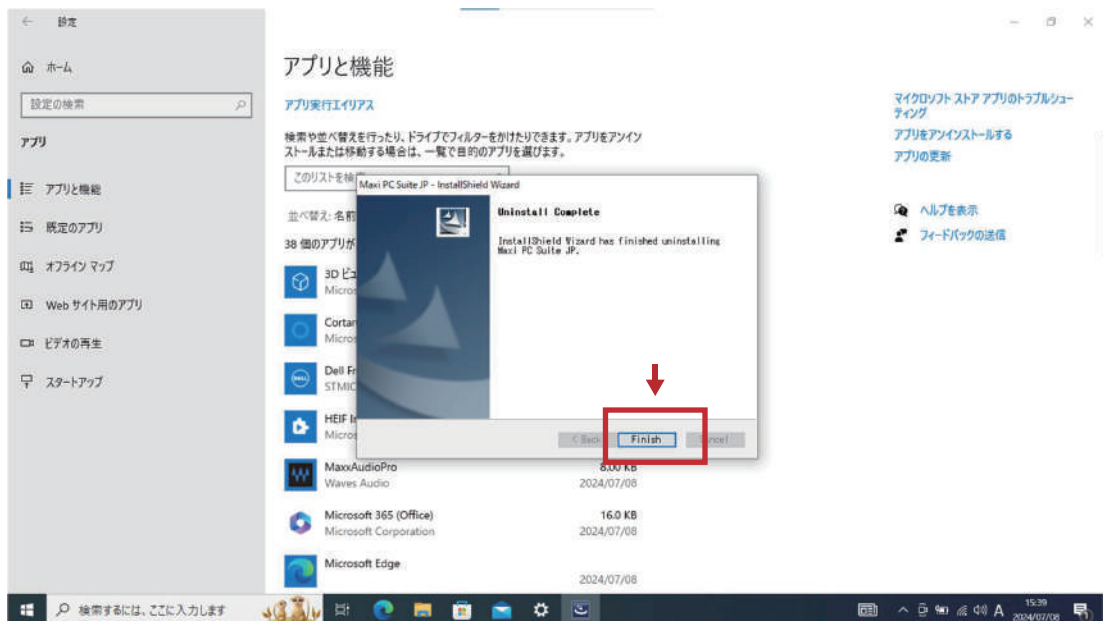


MaxiVCI V200 無線化変更手順

⑤ アンインストールをクリックします。



⑥ Finish をクリックします。(アンインストール完了)



AUTEL® MaxiVCI V200

取扱説明書



OBD_MaxiPCSuite_JPのダウンロード手順

OBD_MaxiPCSuite_JPは、MaxiVCI V200を特定DTC照会アプリとペアリングするアプリケーション。

① パソコンの電源を入れる。



② ブラウザで【<https://www.autel.com/jp/>】を検索

③ 【サポート】を選択。



01



AUTEL® MaxiVCI V200

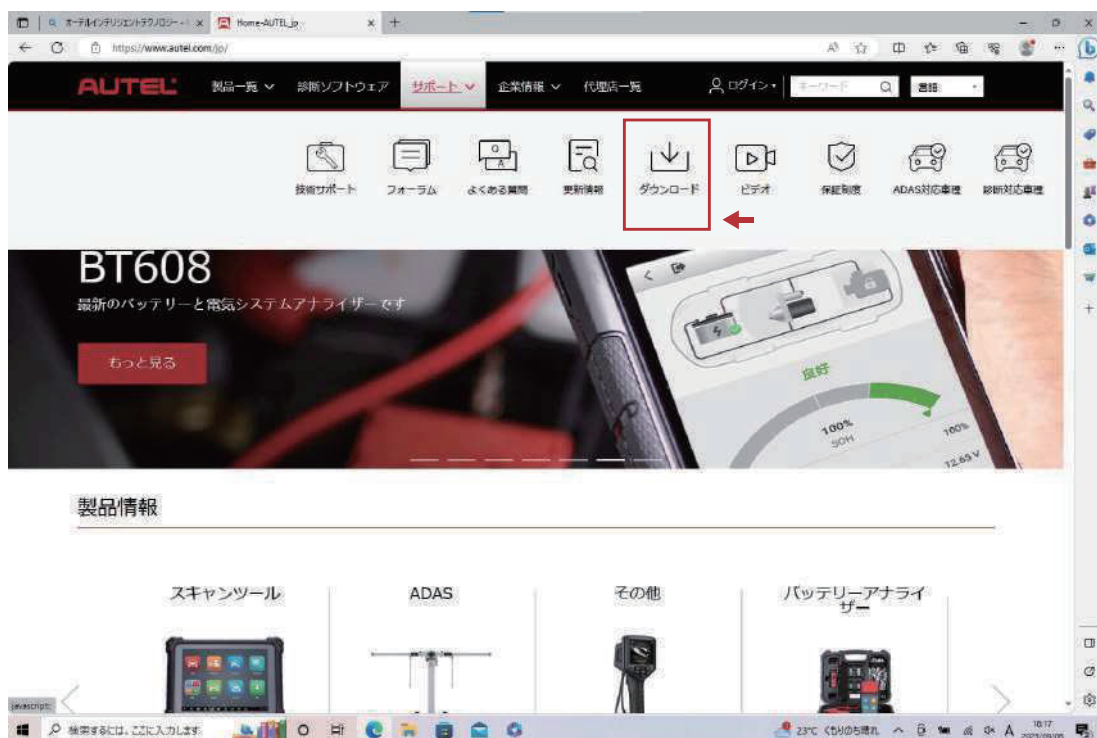
取扱説明書



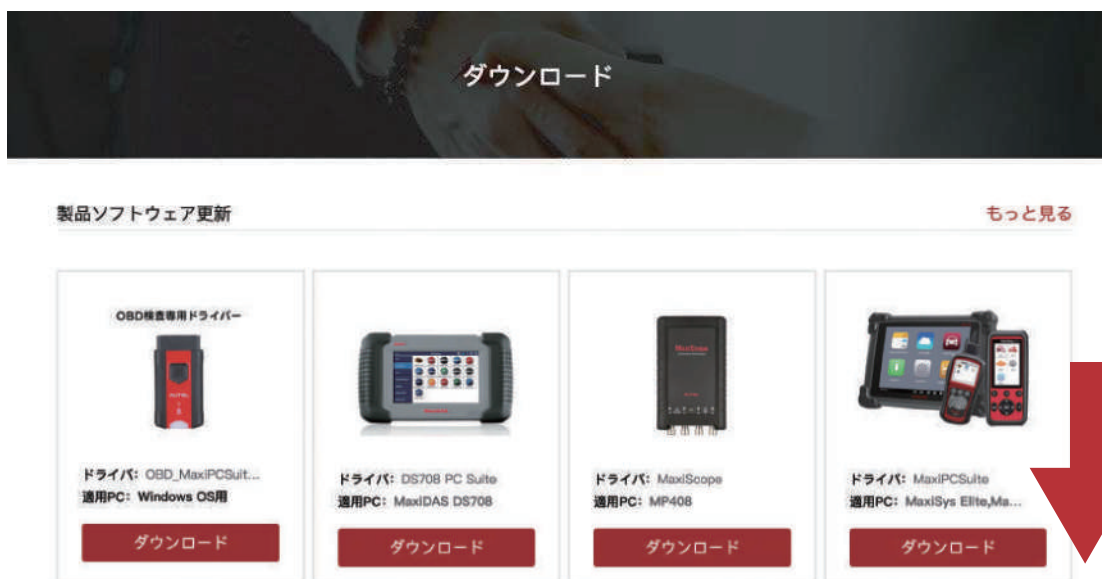
OBD_MaxiPCSuite_JPのダウンロード手順

OBD_MaxiPCSuite_JPは、MaxiVCI V200を特定DTC照会アプリとペアリングするアプリケーション。

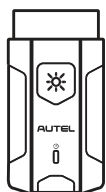
④ ダウンロードを選択。



⑤ 画面を下にスライド。



02



AUTEL® MaxiVCI V200

取扱説明書



OBD_MaxiPCSuite_JPのダウンロード手順

OBD_MaxiPCSuite_JPは、MaxiVCI V200を特定DTC照会アプリとペアリングするアプリケーション。

⑥ OBD_MaxiPCSuite_JPのダウンロードをクリックし、ダウンロード。



⑦ ダウンロードが完了したら、ファイルを開くをクリック。



03



AUTEL® MaxiVCI V200

取扱説明書



OBD_MaxiPCSuite_JPのダウンロード手順

OBD_MaxiPCSuite_JPは、MaxiVCI V200を特定DTC照会アプリとペアリングするアプリケーション。

⑧ setupを選択。

⑨.1
メッセージウィンドウに表示されている「詳細情報」をクリックします。

⑨.2
「実行」ボタンをクリックします。

※ 「WindowsによってPCが保護されました」というメッセージは、起動するアプリやゲームの安全性が確認できない時に表示されます。表示されたからといって必ずしも危険とは限りません。

⑩ OKを選択。

マニキュアル/機能リスト

もっと見る



AUTEL® MaxiVCI V200

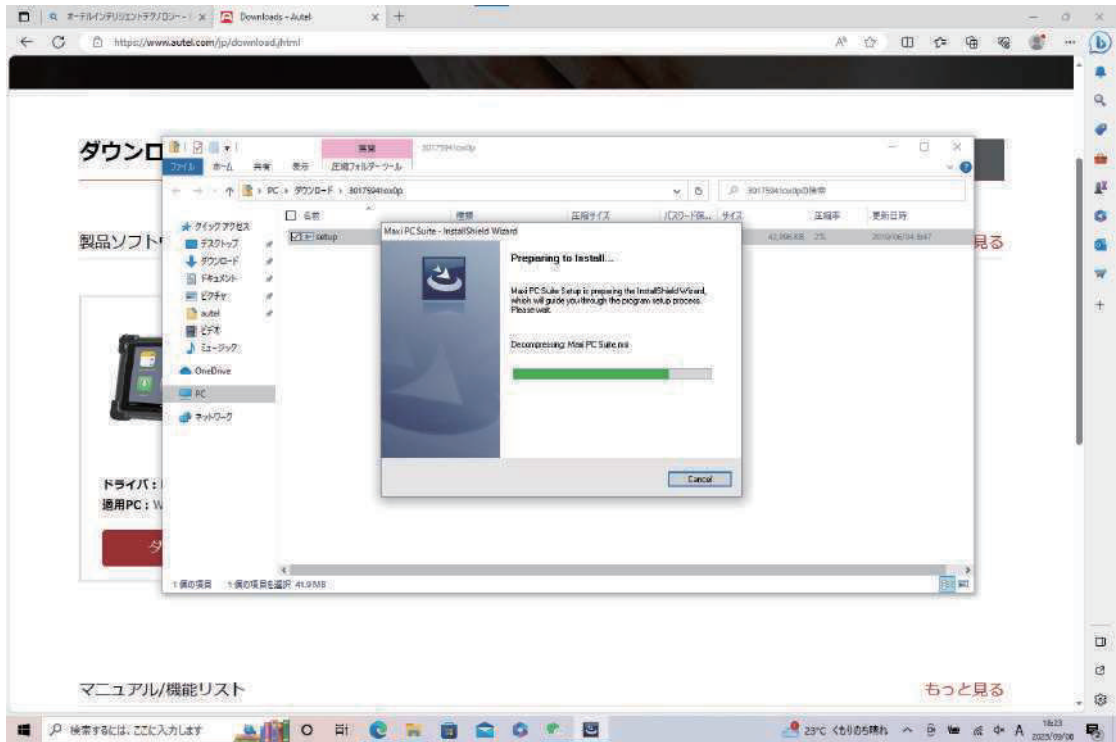
取扱説明書



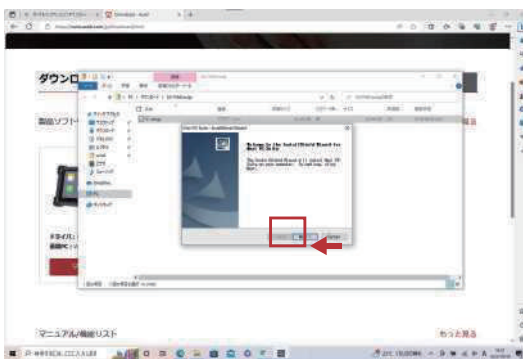
OBD_MaxiPCSuite_JPのダウンロード手順

OBD_MaxiPCSuite_JPは、MaxiVCI V200を特定DTC照会アプリとペアリングするアプリケーション。

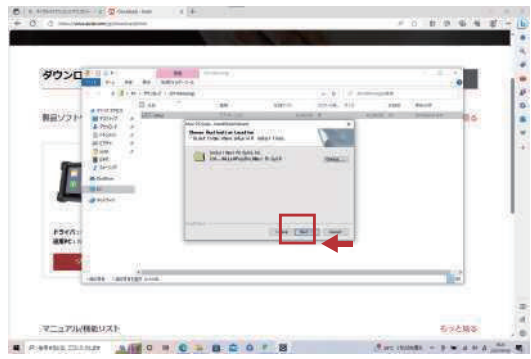
⑪ OBD_MaxiPCSuite_JPをインストール。



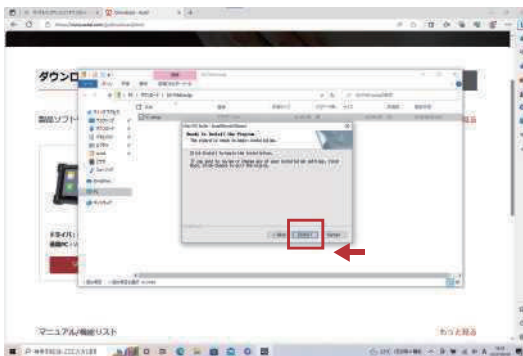
⑫ Next > を選択。



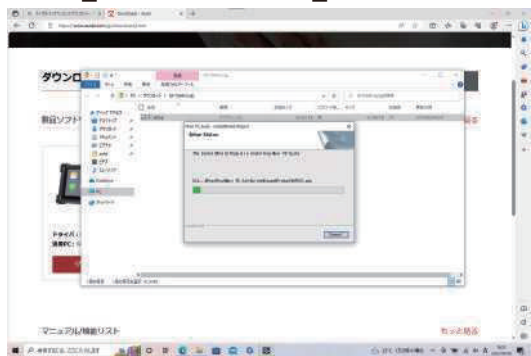
⑬ Next > を選択。



⑭ Install を選択。



⑮ OBD_MaxiPCSuite_JPのインストール。



AUTEL® MaxiVCI V200

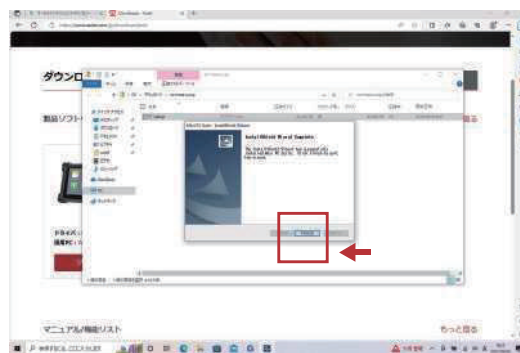
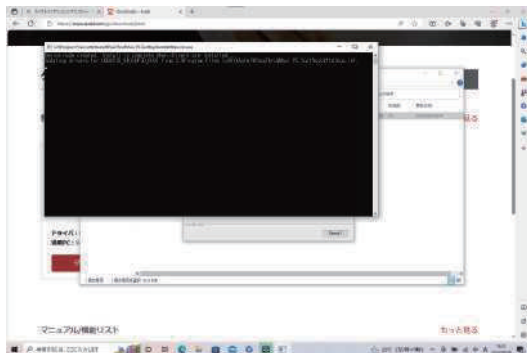
取扱説明書



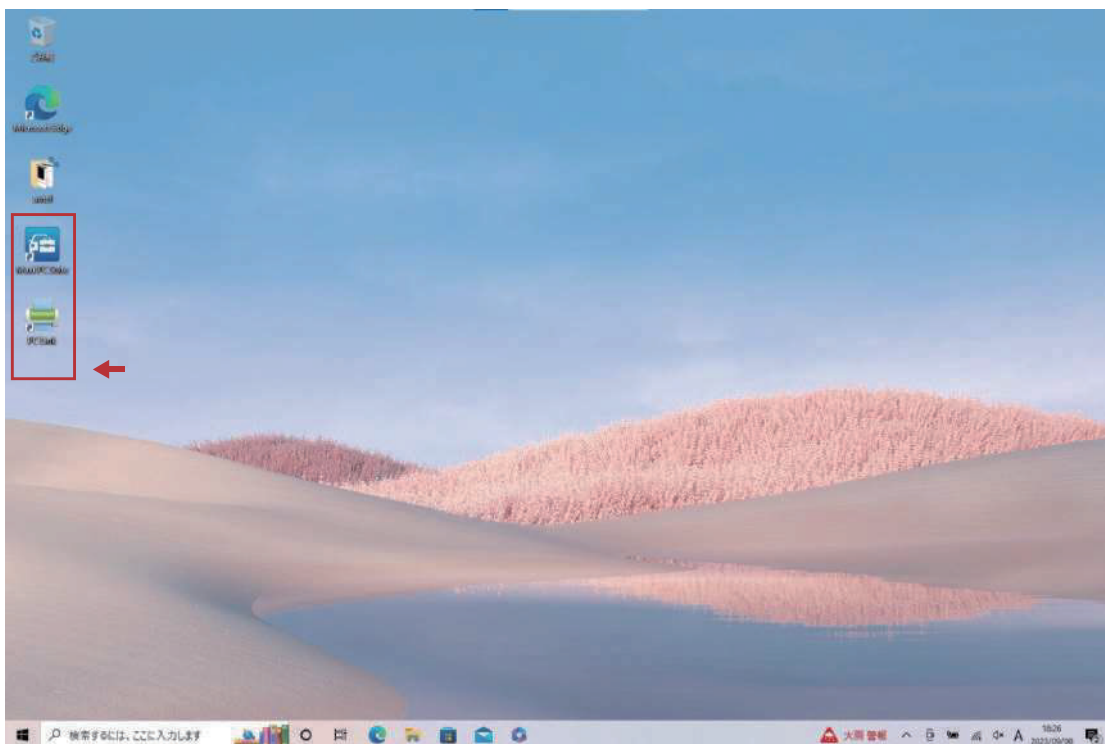
OBD_MaxiPCSuite_JPのダウンロード手順

OBD_MaxiPCSuite_JPは、MaxiVCI V200を特定DTC照会アプリとペアリングするアプリケーション。

⑩自動的にダウンロードの画面が切り替わります。⑪ Finishを選択し、インストール完了。



⑫ 2個のアプリをダウンロード完了。



- 1・OBD_MaxiPCSuite_JP特定DTC照会アプリとペアリング用のアプリケーションです。
- 2・PC Link パソコン経由診断レポートを印刷のアプリケーションです。

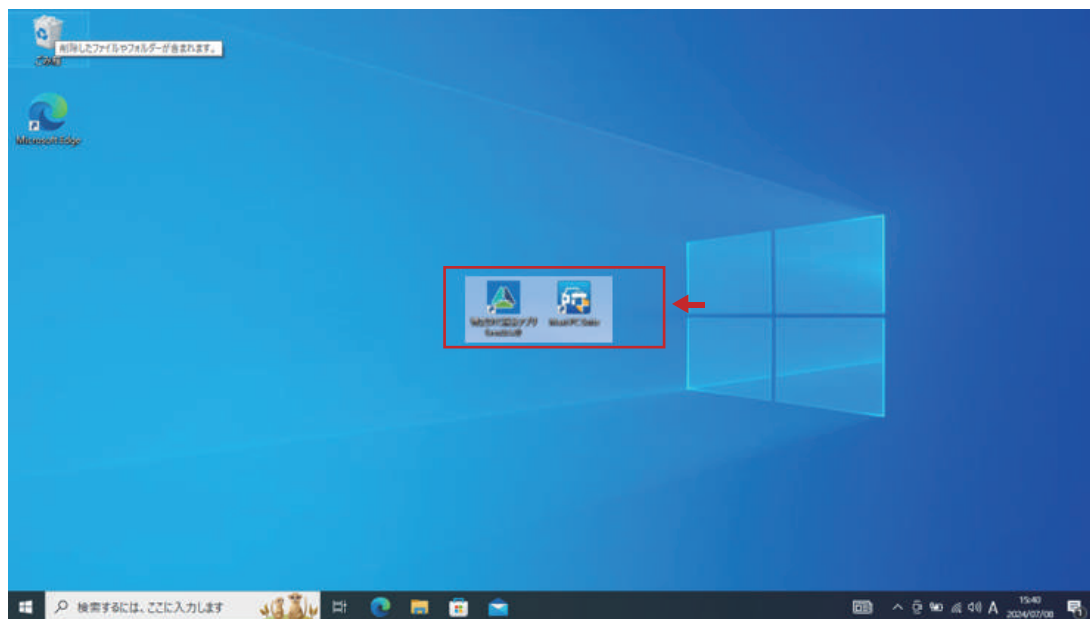


AUTEL® MaxiVCI V200

取扱説明書

MaxiVCI V200の設定手順

- ① 『Maxi PC Suite』と『特定DTC照会アプリ』がインストールされている事を確認する。



- ② Maxi PC Suiteを選択し、アプリを開く。



Failed to find a device

01

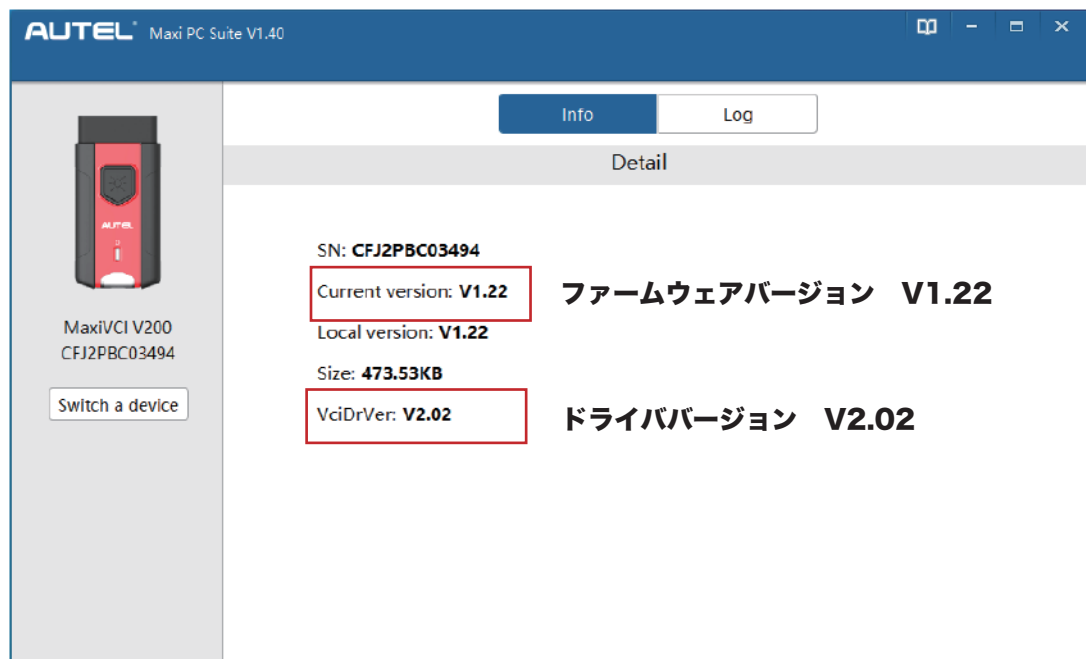


AUTEL® MaxiVCI V200

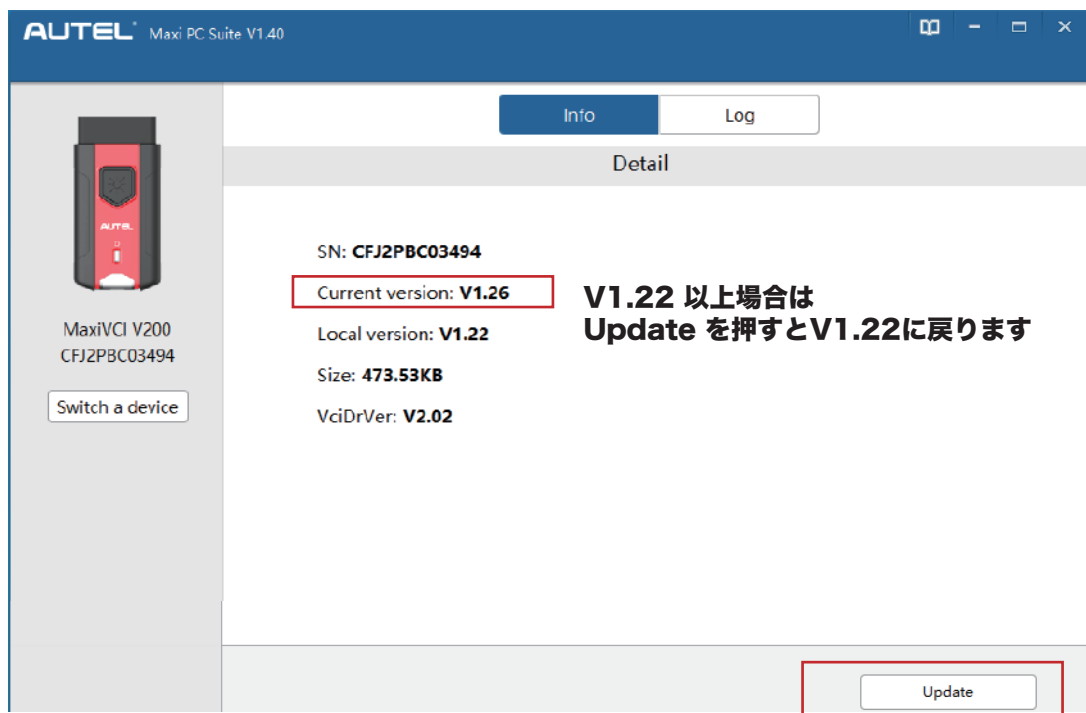
取扱説明書

MaxiVCI V200の設定手順

- ③ MaxiVCI V200とパソコンをUSBケーブルにて接続し、MaxiVCI V200のバージョンを確認。



- ④ バージョンが違う場合は、Updateを選択し、VCIをバージョンアップしてください。



02

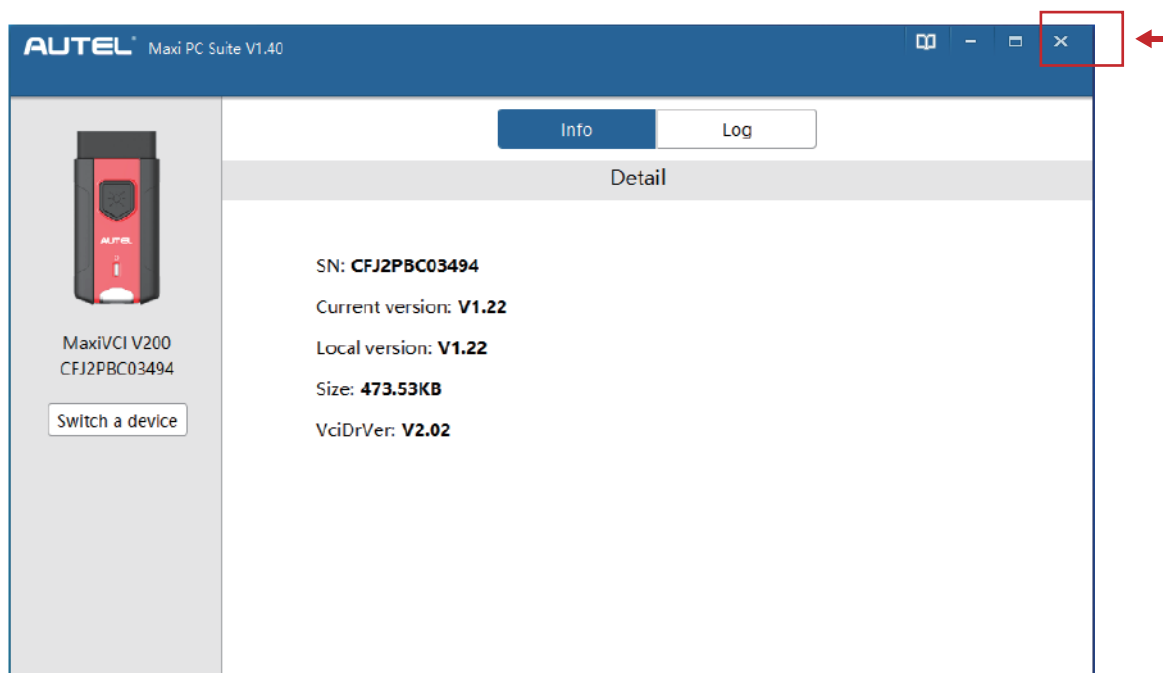


AUTEL® MaxiVCI V200

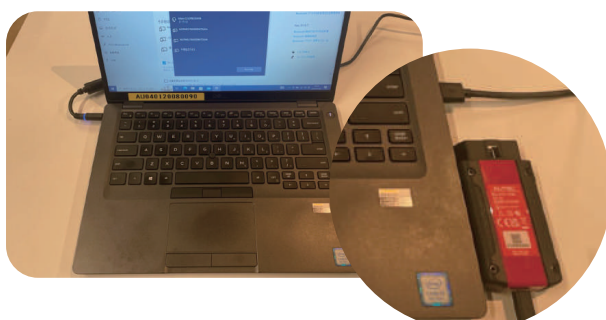
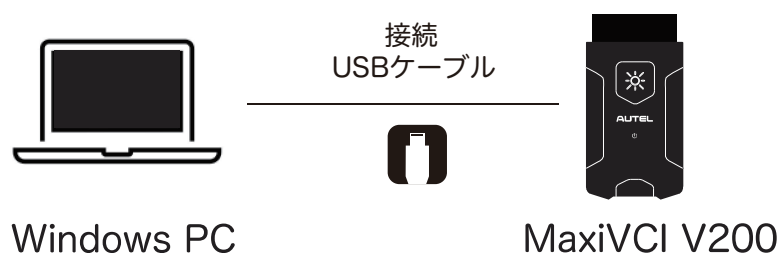
取扱説明書

MaxiVCI V200の設定手順

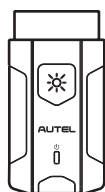
⑤ バージョンが確認出来たら、右上のXを選択し終了。



⑥ USBケーブル繋がたままBluetoothのペアリングをする。



03

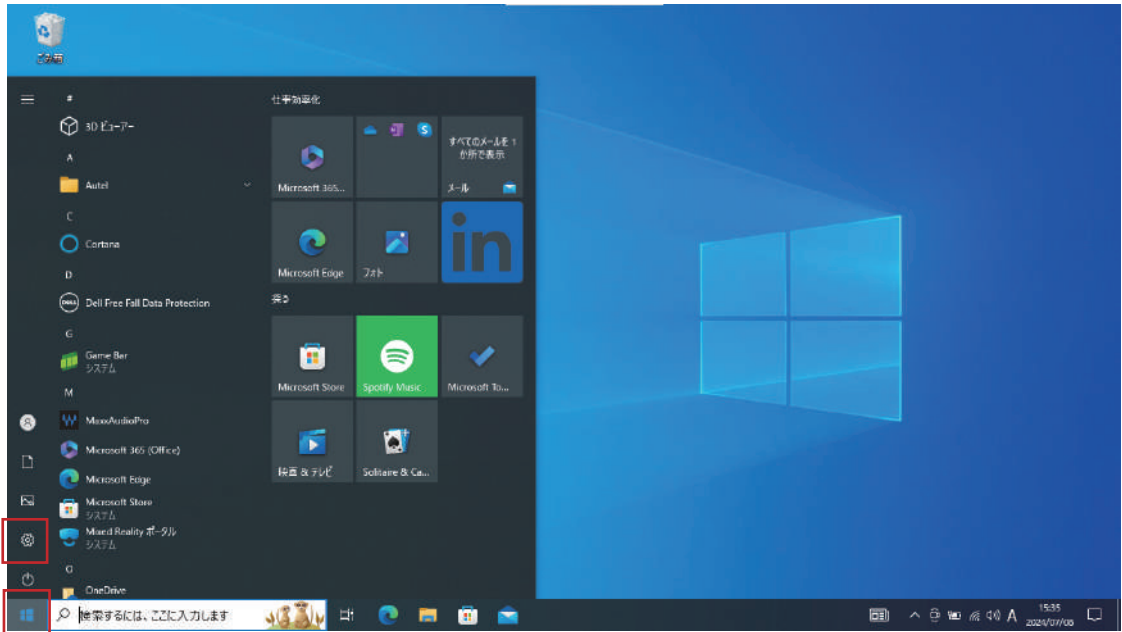


AUTEL® MaxiVCI V200

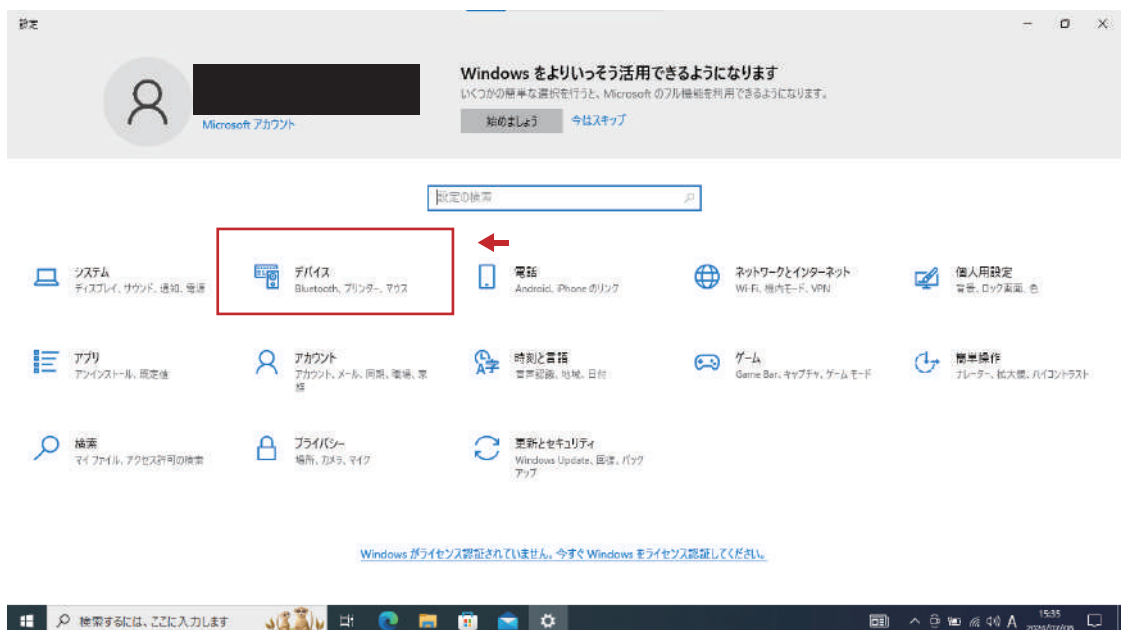
取扱説明書

MaxiVCI V200の設定手順

⑦ Windowsのマークをクリックして、設定をクリックする。



⑧ デバイスをクリックする。

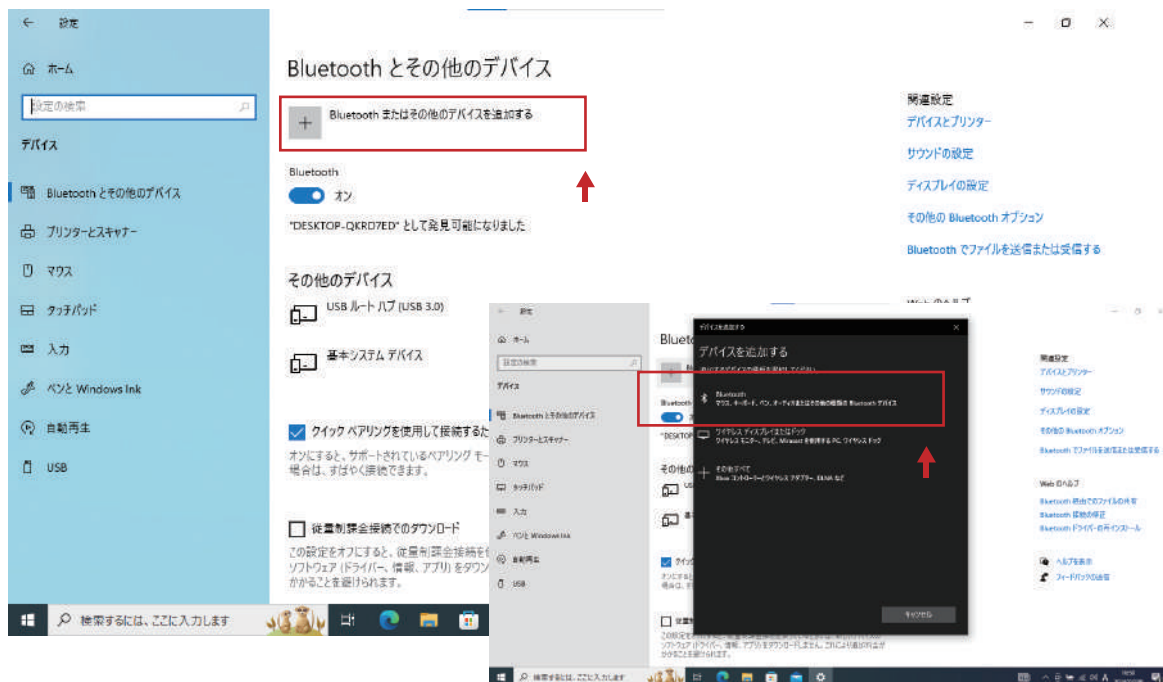


AUTEL® MaxiVCI V200

取扱説明書

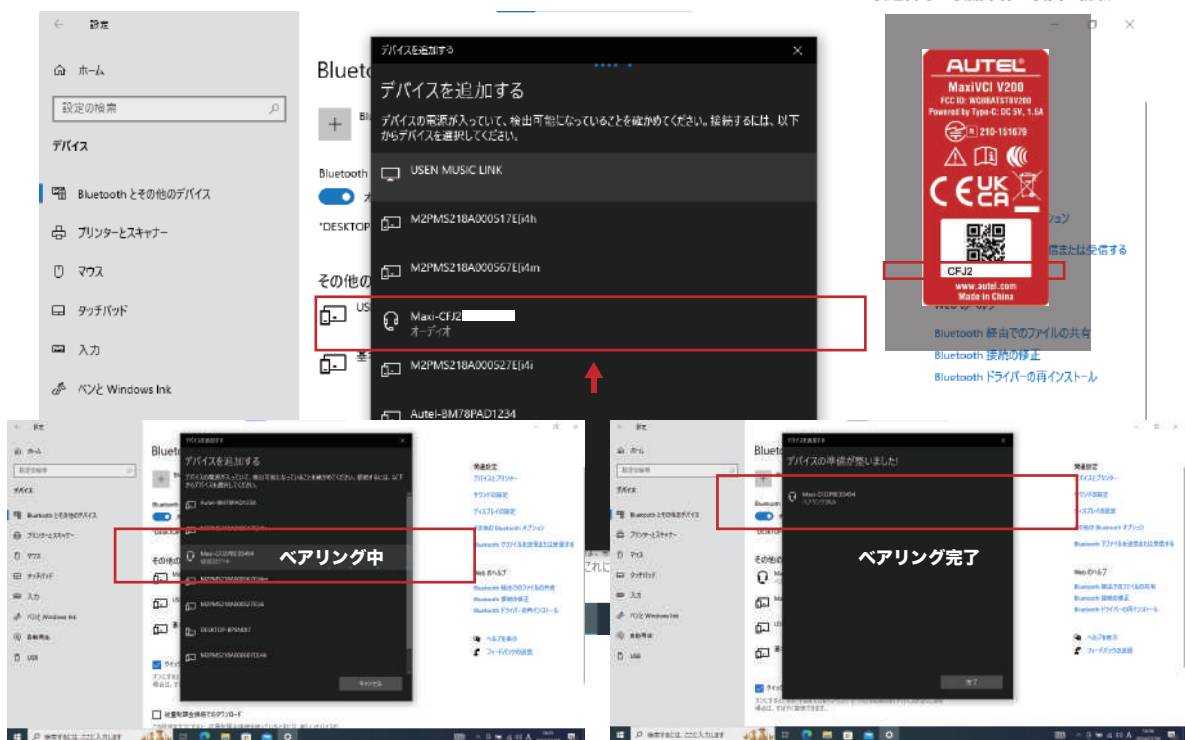
MaxiVCI V200の設定手順

- ⑨ 「Bluetooth またその他のデバイスを追加する」をクリックして、Bluetooth をクリックする。



- ⑩ Maxi VCI V200の製造番号をクリックする。

※ 製造番号は製品本体の裏面に記載



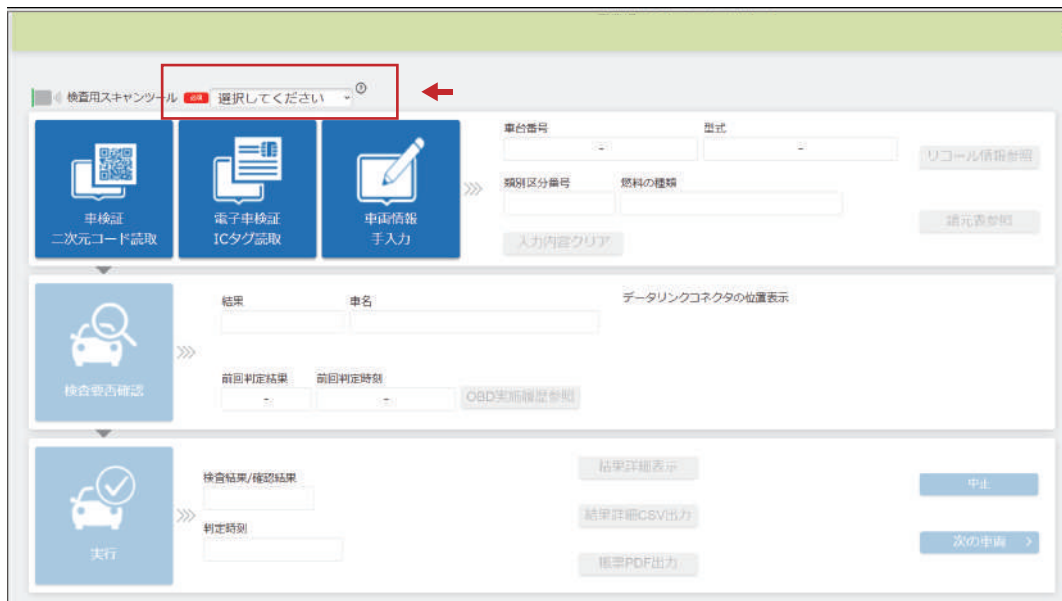
AUTEL® MaxiVCI V200

取扱説明書

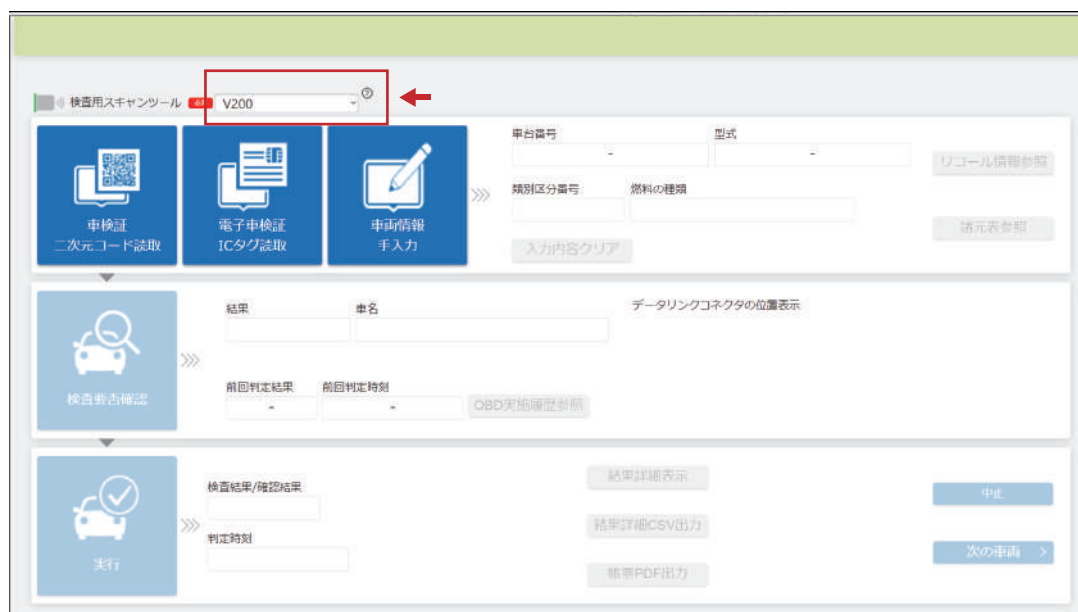
MaxiVCI V200の設定手順

⑪ 特定DTC照会アプリを選択し、アプリを開く。

検査用スキャンツール【選択してください】
のVをクリックする。



⑫ MaxiVCI V200を選択。



⑬ 検査を実施する。

03

