

鋁金塗装見積りシステム

# Morenon NEXT







# 修理費見積りから合計請求

# まで、モレのない見積りは信頼の証し

工程にあわせて  
直観的に使える  
親切設計!

## 車種選択

- 顧客・車両登録
- 車種選択

## 見積書作成

- 見積書/指示書
- 修理承り書

## 売上・納品書

- 納品書
- 請求書

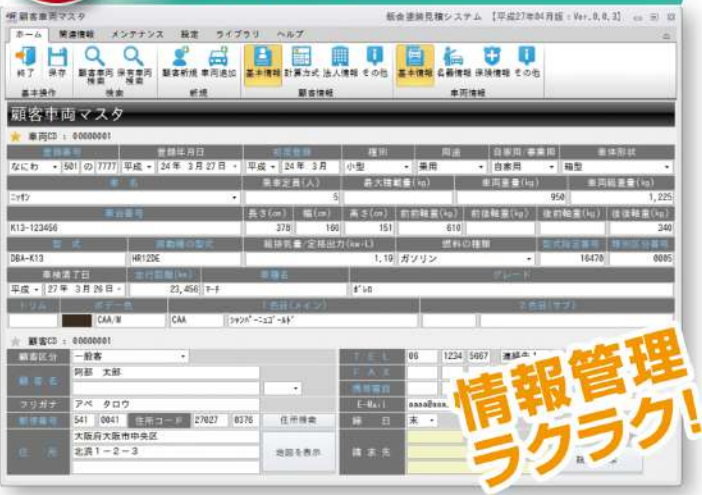
## 合計請求

- 合計請求書

## 入金

- 入金処理

### 1 顧客車両登録



情報管理  
ラクラク!

顧客・車両の登録は、見やすい車検証画面スタイルで。相手に合わせた伝票宛先や、名義、保険情報が管理できます。

### 2 車種選択



使いやすい!!

ボデー色はイメージカラーの搭載で車種選択がわかりやすくなりました! 指数有無などの搭載情報も見積り前に表示されます。

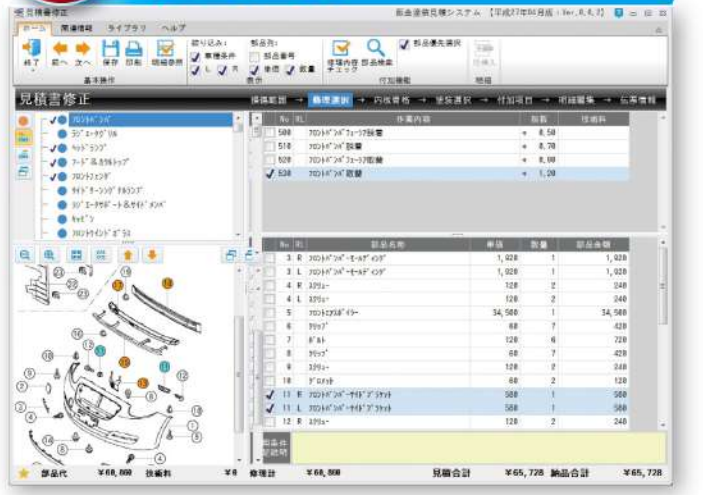
### 3 部位選択



気が利く  
3D頭脳!

3D表示の知識ベースで関連作業を自動選択。簡単かつ正確な見積書の作成をお手伝いいたします。

### 4 修理選択



絞り込み機能の使用で、的確な作業・部品が表示されます。合計金額も常に画面下に表示。レートや税抜、税込の切替もワンタッチで行えます。

### 5 塗装



充実した参考指数でヒンジ等の細かな箇所にも対応可能。水性塗料についても参考指数で対応。

### 6 明細



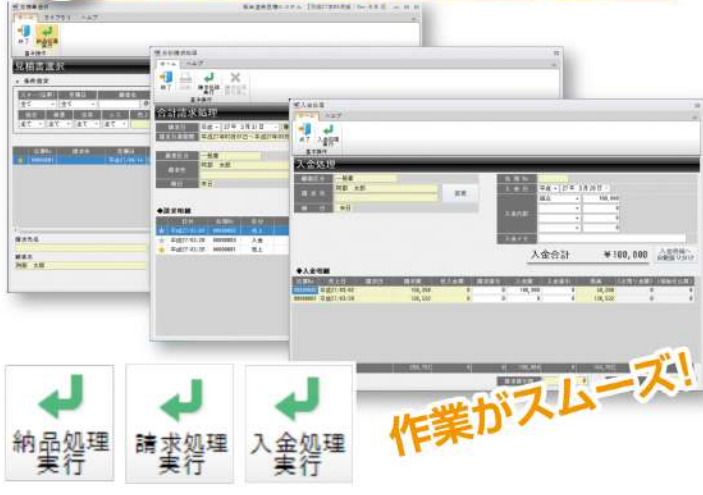
内税表示や塗装材料費の振り分けなど、思い通りの明細編集が可能。あとから確認が必要な見積りは、スターマークをクリック!

### 7 印刷



見積書から修理保証書、合計請求書まで、印刷は相手にあわせてレイアウトを選択!

### 8 売上・合計請求・入金



見積書→売上→合計請求書→入金のリレーもスムーズです。

#### メニュー構成&帳票類

<b>見積り</b>	見積書	作業指示書	修理部品リスト	塗装明細リスト	見積依頼書	修理依頼書	修理承り書	修理保証書	見積書一覧表		
<b>売上</b>	納品書	合計請求書	入金処理	納品書一覧表	売上一覧表	顧客別売上一覧表	合計請求一覧表	合計請求残高一覧表	入金一覧表	顧客別入金一覧表	担当者別稼働集計
<b>顧客・車両</b>	顧客車両管理	顧客車両リスト									
<b>ライブラリ</b>	指数テーブル	参考指数設定理由	見積り虎の巻	部品イラスト	ボデー寸法図	パネル材質	再設定作業マニュアル	見積りのはてなドクター99	全国見積り事情パートI	全国見積り事情パートII	収録データ資料

#### 帳票類も一新

売上一覧表、入金一覧表、担当者別稼働集計をはじめ、顧客・車両リストなど帳票類も豊富になりました。

- 表紙・イラストあり詳細版
- 表紙無・損保FAX用

\*トヨタ除く



# 豊富な機能でトータル管理

## 各種自整業システムと連動可能



### <自整業システム連動>

車検から入庫促進までクルマをトータル管理。  
モレノン連動で钣金伝票の取り込みも可能!



## サポート体制 サポートダイヤルによってシステム運用をバックアップ!

### ●無償バージョンアップ

契約期間中は、標準機能の追加などのバージョンアップに関する費用は一切かかりません。

### ●データ提供

新型車、部品価格改定等に対応するデータ提供は毎月(年12回)DVD-ROMに収録してお送りいたします。

### プロテリオスならではの オンラインテクニカルサポート

お客様と同じ画面を見ながらお客様のコンピュータの障害を診断します。口では説明できない、電話では手におえない困りごとを、インターネットを利用して直接診断し、解決に導きます。

電話じゃうまく  
伝えられないなあ～

画面を見ながら  
お答えします!

実際に今の  
コンピュータ画面を  
見て欲しい…



## HASP機能

HASPキーの採用により、  
複数のパソコンでご利用いただけます。

※HASP1個につき1ライセンスのため同時に2箇所で使用することはできません。



### ●推奨スペック パソコン本体(DOS/Vのみ)

CPU	インテル Core™i3 プロセッサ以上 (画面解像度:1280×800以上(16:9))		
メモリ	4.0GB以上	ハードディスク	4.0GB以上の空き容量(システムのみ)
OS	Windows 10 Pro(64bit)		
その他	ライセンス認証、バックアップ用としてUSBポート2つ、DVDドライブ(2層式)、インターネット環境が必要		

### ■ハードウェアに関する注意

- 自作パソコンでの使用は動作保証外となります。自作パソコン(個人が組立てたパソコン及びショップオリジナルパソコン等)は、店頭販売されているパソコンメーカー製品とは仕様異なります、想定不可能な状況が発生しかねません。弊社ではフォロー及びトラブル対応は致しかねますので、あらかじめご了承ください。
- 本システムは、特定されたハードでのみ使用可能です。ハード買い替えに関しましては、取扱店または弊社まで必ずご連絡ください。
- HASPキーは全てのハードで動作を保証しているものではありません。

### 【注意事項】

- 1.収録されている指数及び技術料などが、全て保険会社により認められているとは限りません。脱着及び取替作業、塗装作業については(株)自研センター策定の標準作業指数を採用しておりますが、一部の車種、作業については弊社独自算出による参考指数を使用しております。
- 2.本システムに収録されている部品価格、番号については、編集上のミス及びメーカー発行の原データの不備などによって異なっている場合もありません。必ず部品販売会社などでご確認ください。
- 3.本システムを使用することにより発生した上記1,2及びその他データ上の損害について、弊社及び取扱店はいかなる責も負いません。
- 4.本システムを使用するにはHASPキーが必要です。(HASPキーは弊社より発行致します)
- 5.データ契約期間と関係なく、システムは1年ごとに継続使用の更新手続きが必要になります。定められた期間内に更新しなければ一切使用できなくなりますので、必ず更新してください。
- 6.カタログの内容は予告なく変更する場合がございます。

⚠ 安全に関するご注意 正しく安全にお使いいただくため、ご使用前に必ず「取扱説明書」をよくお読みください。

## 株式会社 アルティア

- 仕様は予告なく、変更することがありますので、あらかじめご了承ください。
- ご用命・ご相談はお近くの各販売会社・アルティア各支店までどうぞ。

札幌支店	〒007-0803 北海道札幌市東区東苗穂三條 3-1-81	TEL : 011-786-2010
仙台支店	〒983-0034 宮城県仙台市宮城野区扇町 3-2-15	TEL : 022-783-3810
首都圏支店	〒104-6206 東京都中央区晴海 1-8-12 晴海トリトンスクエア Z 6階	TEL : 03-6777-0331
関東信越支店	〒104-6206 東京都中央区晴海 1-8-12 晴海トリトンスクエア Z 6階	TEL : 03-6777-0334
名古屋支店	〒465-0035 愛知県名古屋市中区東区豊が丘 26番地	TEL : 052-775-4010
大阪支店	〒556-0021 大阪府大阪市浪速区幸町 3-7-11	TEL : 06-7708-8820
広島支店	〒733-0842 広島県広島市西区井口 5-25-21	TEL : 082-277-2340
福岡支店	〒812-0007 福岡県福岡市博多区東比恵 3-6-1	TEL : 092-411-5351
機工営業部	〒104-6206 東京都中央区晴海 1-8-12 晴海トリトンスクエア Z 6階	TEL : 03-6777-0038
海外課	〒104-6206 東京都中央区晴海 1-8-12 晴海トリトンスクエア Z 6階	TEL : 03-6777-0065

販売店



<https://altia.co.jp>

