




MEGASHINE AQUASHINE



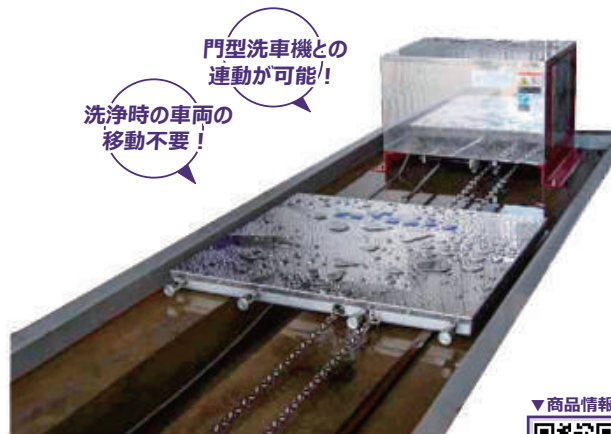
洗浄の目安

商品	洗浄の目安	商品	洗浄の目安
MEGASHINE Eco1200-III  AQUASHINE 1200	二輪車・軽自動車・乗用車・ミニバン 他 	MEGASHINE 1500  AQUASHINE 1500	小型トラック・中型トラック・マイクロバス 他 
MEGASHINE 1300  AQUASHINE 1300	二輪車・軽自動車・乗用車・ミニバン・農機車両 他 	MEGASHINE 2000 3000  AQUASHINE 3000GIGA	大型トラック・バス・建設機械 他 

下部洗浄

融雪剤・泥汚れ洗浄に効果的

自動下部洗浄装置



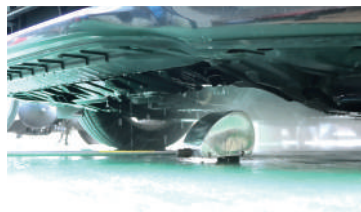
門型洗車機との
連動が可能!
洗浄時の車両の
移動不要!

▼商品情報



JR-54	JR-75
CS9002-0001	CS9004-0000

下部洗浄ガン



ランス・ヘッド装着イメージ



広範囲の洗浄に
最適!



▲ H1前後左右移動式

L1ガン+H1ヘッド	CS7210-L1H1
L1ガン+H2ヘッド	CS7210-L1H2

車両中心部まで
しっかり洗浄!



▲ H2 前後移動式

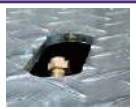
L2ガン+H1ヘッド	CS7210-L2H1
L2ガン+H2ヘッド	CS7210-L2H2

▼商品情報



固定式下部洗浄機

特殊ノズルで
下廻りを効果的に洗浄!



▼商品情報



JR-70 乗用車向け
CS9003-0000
JR-65 大型車向け
CS9001-0000

※洗浄環境により、複数台の高圧洗浄機が必要な場合があります。

プッシュプルランス

▲ ランス1000mm《メガシャイン1500用》

▲ ランス850mm《メガシャイン1200/1300用》



ランス稼働イメージ



タイヤハウスや
車両上部も
ラクラク洗浄!

▼商品情報



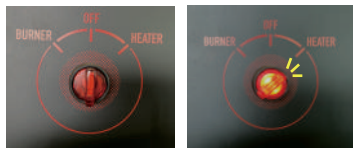
※商品番号はオプション一覧表をご覧ください。
※接続にはニップル・プッシング・ノズルが必要になります。

高圧温水洗浄機 MEGASHINE シリーズの特徴

ヒータースイッチ

1200-III 1300 1500

ヒーター「ON」時にランプが点灯
ヒーターの作動を目視で確認できます
《ヒーター-OFF時》 《ヒーター-ON時》



使いやすさ抜群の洗浄ガン

1200-III 1300 1500

従来品に比べ、利便性向上！
持ちやすさ&収納時の取り回し抜群



クイックカプラ

洗浄ホースと接続口の
容易な接続が可能

1200-III デラックス



給湯蛇口

本体側面の蛇口から
温水の取り出しが可能

1200-III デラックス

1300 1500



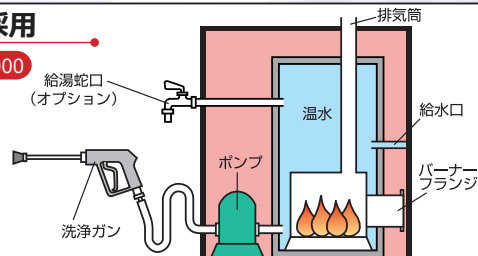
蓄圧型ボイラー採用

1200-III 2000 3000

熱効果がよく低燃費

安定した温度の温水を放出し、高い洗浄力を実現

- 使用開始時の温度上昇が早く、温水の温度も安定
- 温水の温度が高く、優れた洗浄力を実現
- 外気の影響を受けにくい



※本イラストは、実際の配置とは異なります。

作業に合わせた温度調整

ボイラーの給水不足時に自動停止
空焚き防止装置

バーナーの着火不良時に自動停止
炎監視装置

高圧温水洗浄機

ラインナップ一覧

MEGASHINE Eco1200-III

低燃費設計で軽量・コンパクト！
環境配慮型モデル

▼製品動画



▼商品情報



水の使用量
削減

排水を
削減

水道代を
削減

商品番号	CS7112-20DX デラックス	CS7112-20ST スタンダード
ポンプ吐出量	900L/h	
ポンプ圧力(能力値)	11MPa	
給湯温度	常温~80℃	
高圧ポンプ	3連セラミックプランジャーポンプ	
ボイラー	蓄圧型多煙管ステンレスボイラー	
燃料タンク容量	20L	
使用燃料	白灯油 (JIS1号)	
燃料消費量	3.2~4.8L/h	
モーター	3相200V 2.2kW	
電源コード	2.0mmφ×3m	
洗浄ホース (金口寸法)	Φ9×10m (3/8")	
給水ホース	Φ15×3m	
凍結防止装置	シーズヒーター・200W 手動スイッチ式	
洗浄ガン	ストップガン	
安全装置	空焚き防止装置・炎監視装置・過負荷防止装置	
標準装備	給湯蛇口・クイックカプラ・ スピンジョイント	-
本体寸法	W752×D583×H1,040mm	
本体質量	約103kg	



6.1 L/h

開放型ボイラー使用製品との燃費比較

※燃料の消費量を実機計測

4.8 L/h



開放型ボイラー使用製品

MEGASHINE
Eco1200-III

※『CS7112-20ST スタンダードタイプ』での「給湯蛇口」・「クイックカプラ」・「スピンジョイント」はオプションをご利用ください。

MEGASHINE 1300

▼商品情報



ハイパワー洗浄で農業機械も洗浄可能！

商品番号	CS7113-0100 (50Hz)	CS7113-6100 (60Hz)
ポンプ吐出量	1,000L/h	
ポンプ圧力(能力値)	11MPa	
給湯温度	常温~80℃	
高圧ポンプ	3連セラミック プランジャーポンプ	
ボイラー	開放型多煙管 ステンレスボイラー	
燃料タンク容量	20L	
使用燃料	白灯油 (JIS1号)	
燃料消費量	3.5~4.8L/h	
モーター	3相200V 3.7kW	
電源コード	3.5mm×3m	
洗浄ホース(金口寸法)	Φ9 (3/8") ×10m	
給水ホース	Φ19×3m	
凍結防止装置	シーサーヒーター200W	
洗浄ガン	ストップガン	
安全装置	空焚き防止装置・炎監視装置・過負荷防止装置	
標準装備	給湯蛇口・スピンジョイント	
本体寸法	W786×D650×H1,093mm	
本体質量	約130kg	



MEGASHINE 1500

▼商品情報



乗用車はもちろん、中型トラックや
マイクロバスの洗浄にも最適！

商品番号	CS7115-0100 (50Hz)	CS7115-6100 (60Hz)
ポンプ吐出量	1,500L/h	
ポンプ圧力(能力値)	9MPa	
給湯温度	常温~80℃	
高圧ポンプ	3連セラミック プランジャーポンプ	
ボイラー	開放型多煙管 ステンレスボイラー	
燃料タンク容量	20L	
使用燃料	白灯油 (JIS1号)	
燃料消費量	3.0~6.5L/h	
モーター	3相200V 3.7kW	
電源コード	3.5mm×3m	
洗浄ホース(金口寸法)	Φ9 (3/8") ×10m	
給水ホース	Φ19×3m	
凍結防止装置	シーサーヒーター200W 手動スイッチ式	
洗浄ガン	ストップガン	
安全装置	空焚き防止装置・炎監視装置・過負荷防止装置	
標準装備	給湯蛇口・スピンジョイント	
本体寸法	W786×D650×H1,233mm	
本体質量	約149kg	



MEGASHINE 2000・3000

▼商品情報



自動下部洗浄システムや
大型車・建設機械の洗浄にも最適！

商品番号	CS7020(メガシャイン2000標準仕様) CS7021(メガシャイン2000システム仕様)		CS6030(メガシャイン3000標準仕様) CS6031(メガシャイン3000システム仕様)	
		1,650L/h		2,050L/h
ポンプ吐出量				
ポンプ圧力(能力値)	10MPa			
給湯温度	常温~80℃			
高圧ポンプ	3連セラミック プランジャーポンプ			
ボイラー	蓄圧型多煙管 ステンレスボイラー			
燃料タンク容量	36L			
使用燃料	白灯油 (JIS1号)			
燃料消費量	8.0~9.0L/h			
モーター	3相200V 5.5kW			
電源コード	3.5mm×6m			
洗浄ホース(金口寸法)	Φ9 (3/8") ×15m (システム仕様: Φ6 (1/4") ×10m)			
給水ホース	Φ19×30Φ×3m			
凍結防止装置	シーサーヒーター 手動スイッチ式			
洗浄ガン	ストップガン			
安全装置	空焚き防止装置・炎監視装置・過負荷防止装置・漏電遮断機			
標準装備	ポンプ自動停止装置・逆止弁・手洗/遠隔操作切替スイッチ (システム仕様のみ)			
本体寸法	W760×D855×H1,504mm		W785×D892×H1,463mm	
本体質量	約223kg / 約225kg (システム仕様)		約230kg	

※標準仕様・システム仕様ともにCS****-0000(50Hz)/-6000(60Hz)の設定があります。



ガソリンスタンドでの
使用が可能※

1200

3000GIGA

モーターを
床上60cm以上に
装備

※ ガソリンスタンドへの設置詳細については
管轄の消防署にご確認ください。



凍結防止保温ヒーター

1200

3000GIGA

保温ヒーターでポンプ凍結を防止します
(手動操作によるヒーター操作)



3000GIGA

手動操作だけでなく、自動での操作が可能
サーモスタットの温度検知でヒーターが作動します

高圧冷水洗浄機

ラインナップ一覧

AQUASHINE
1200

▼商品情報



乗用車・ミニバンクラスの
冷水洗浄に最適！

商品番号	CS7001-0000
ポンプ吐出量	900L/h
ポンプ圧力(能力値)	11MPa
給湯温度	-
高圧ポンプ	3連セラミック プランジャーポンプ
ボイラー	-
燃料タンク	-
使用燃料	-
燃料消費量	-
モーター	3相200V 2.2kW
電源コード	4芯2.0mm×3m
洗浄ホース(金口寸法)	φ6 (1/4") ×10m
給水ホース	φ15×3m
凍結防止装置	シーズヒーター200W 手動スイッチ式
洗浄ガン	ストップガン
安全装置	(トリガーロック付)
標準装備	過負荷防止装置 スピンジョイント
本体寸法	W610×D658×H1,070mm
本体質量	約83kg



AQUASHINE
3000GIGA

▼商品情報



大型車洗浄や
冷水下部洗浄機の使用にも最適！

商品番号	CS7003-0000 (50Hz)	CS7003-6000 (60Hz)
ポンプ吐出量	2,110L/h	
ポンプ圧力(能力値)	6~7M Pa	
給湯温度	-	
高圧ポンプ	3連セラミック プランジャーポンプ	
ボイラー	-	
燃料タンク	-	
使用燃料	-	
燃料消費量	-	
モーター	3相200V 5.5 kW	
電源コード	φ3.5×6m	
洗浄ホース(金口寸法)	φ9 (3/8B) ×15m	
給水ホース	φ19×30φ×3m	
凍結防止装置	切替スイッチ (自動/手動/切) 式 シーズヒーター	
洗浄ガン	ストップガン	
安全装置	過負荷防止装置・漏電遮断機	
標準装備	オートモーターストップ機能	
本体寸法	W685×D1,115×H1,016mm	
本体質量	約195kg	



オプション一覧

フローレギュレーター
(圧力調整弁)



ホースカプラー

▼ メス - メスネジ



▶ オス - オスネジ

スピンジョイント



スィベルジョイント



ホース巻取りリール
ブラケット付(ラチェット式)

※1



ホース巻取りリール
ブラケット付(手動巻)

※1



手洗い洗車塔

(制御盤)



(本体)

高圧洗浄ホース
10m・12m・
15m・20m・30m



洗浄タンクキット

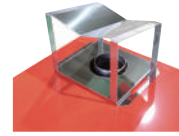


給湯蛇口

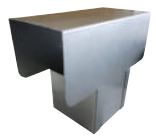


(3000用)

煙突保護カバー



排気筒防水カバー



ポンプ自動ON・OFF装置



漏電遮断器



プッシュプルランス



▲ ランス1000mm《メガシャイン1500用》

▲ ランス850mm《メガシャイン1200/1300用》

オプション品名	Eco1200-III スタンダード	Eco1200-III デラックス	アクアシャイン 1200	1300	1500	2000	2000 システム仕様	3000	3000 システム仕様
フローレギュレーター (圧力調整弁)	CS7112-F100	CS7112-F100	CS7112-F100	CS7112-F100	CS7112-F100	—	—	—	—
ホースカプラー	オスメスセット	CS7112-D000	標準装備	CS6012-D000	CS5900-D000	CS5900-D000	—	—	—
	オスのみ	CS5000-P209	CS5600-D010	CS5000-P211	CS5900-D010	CS5900-D010	CS6020-P183	CS6020-P183	CS6030-P046
	メスのみ	CS5900-D020	CS5600-D020	CS5600-D020	CS5900-D020	CS5900-D020	CS6020-P184	CS6020-P184	CS6030-P047
スピンジョイント	CS5015-P149	標準装備	標準装備	標準装備	標準装備	※4	※4	※4	※4
スィベルジョイント	CS7112-S100	CS7112-S100	CS7112-S100	CS7112-S100	CS7112-S100	—	—	—	—
ホース巻取りリール ブラケット付 (自動巻) ※1 ※2	10m	CS6112-G910	CS6112-F910	CS7001-G910	CS5900-G910	CS5900-G910	—	—	—
	15m	CS6112-G915	CS6112-F915	CS7001-G915	CS5900-G915	CS5900-G915	—	—	—
ホース巻取りリール ※1 ブラケット付 (手動巻 20m以内)	CS7112-H920	CS7112-J920	CS7001-H000	CS7113-I020	CS7113-I020	—	—	—	—
手洗い洗車塔	CS6965-000B	CS6965-000B	—	CS6965-000B	CS6965-000B	CS6965-000B	CS6965-000B	CS6965-000B	CS6965-000B
高圧洗浄ホース	10m	CS5800-P910	CS5800-P910	CS5600-P610	CS5800-P910	CS5800-P910	CS5800-P910	CS5600-P610	—
	12m	CS5900-P912	CS5900-P912	CS5600-P612	CS5900-P912	CS5900-P912	CS5900-P912	CS5600-P612	—
	15m	CS5900-P915	CS5900-P915	CS5600-P615	CS5900-P915	CS5900-P915	CS5900-P915	CS5600-P615	CS5910-P215
	20m	CS5900-P920	CS5900-P920	CS5600-P620	CS5900-P920	CS5900-P920	CS5900-P920	CS5600-P620	CS5910-P220
	30m	—	—	—	—	—	—	—	CS5910-P230
洗剤タンクキット	—	—	CS6000-0200	CS6113-L000	CS6115-L000	CS6020-L000	CS6020-L000	CS6030-L000	CS6030-L000
給湯蛇口	CS7112-J000	標準装備	—	標準装備	標準装備	CS6020-C000	CS6020-C000	CS6030-C000	CS6030-C000
煙突保護カバー	CS5020-M000	CS5020-M000	—	CS5020-M000	CS5020-M000	—	—	—	—
排気筒防水カバー	—	—	—	—	—	CS6020-M000	CS6020-M000	CS6020-M000	CS6020-M000
ポンプ自動ON・OFF装置 ※3	CS6110-N000	CS6110-N000	CS6110-N000	CS6110-N000	CS6110-N000	—	—	—	—
漏電遮断機	CS6110-ELB0	CS6110-ELB0	—	CS6113-ELB0	CS6113-ELB0	—	—	—	—
プッシュプルランス	CS7112-12LA	CS7112-12LA	CS7112-12LA	CS7113-13LB	CS7115-15LC	—	—	—	—

※1 ホース巻取りリールブラケット付にはホースは付属しません。 ※2 ホース巻取りリールブラケット付(自動巻)はラチェットの仕組みでホースの収納が可能な装置です。
 ※3 ポンプ自動運転装置はポンプSWは「ON」のまま、ストップガンを閉じるとポンプが自動停止し、ストップガンを開くとポンプが自動で起動する装置です。取付の際は、弊社担当者までご相談ください。
 ※4 メガシャイン2000・3000のスピンジョイントのオプションがございます。詳細は弊社担当者までご相談ください。

安全に関するご注意 正しく安全にお使いいただくため、ご使用前に必ず「取扱説明書」をよくお読みください。

株式会社 アルティア

- 仕様は予告なく、変更することがありますので、あらかじめご了承願います。
- ご用命・ご相談はお近くの各販売会社・アルティア各支店までどうぞ。

OR2O
0410

販売店



<https://altia.co.jp>



札幌支店	〒007-0803	北海道札幌市東区東苗穂三条 3-1-81	TEL: 011-786-2010
仙台支店	〒983-0034	宮城県仙台市宮城野区扇町 3-2-15	TEL: 022-783-3810
首都圏支店	〒104-6206	東京都中央区晴海 1-8-12 晴海トリトンスクエア Z 6階	TEL: 03-6777-0331
関東信越支店	〒104-6206	東京都中央区晴海 1-8-12 晴海トリトンスクエア Z 6階	TEL: 03-6777-0334
名古屋支店	〒465-0035	愛知県名古屋市中区東区豊が丘 26番地	TEL: 052-775-4010
大阪支店	〒556-0021	大阪府大阪市浪速区幸町 3-7-11	TEL: 06-7708-8820
広島支店	〒733-0842	広島県広島市西区井口 5-25-21	TEL: 082-277-2340
福岡支店	〒812-0007	福岡県福岡市博多区東比恵 3-6-1	TEL: 092-411-5351
機工営業部	〒104-6206	東京都中央区晴海 1-8-12 晴海トリトンスクエア Z 6階	TEL: 03-6777-0038
海外課	〒104-6206	東京都中央区晴海 1-8-12 晴海トリトンスクエア Z 6階	TEL: 03-6777-0065