

破損した樹脂バンパー・バッテリーボックス・アンダーカバー溶接の強い味方！

空素樹脂溶接機

Polyvance

ADVANCING POLYMER REPAIR

破損してしまった樹脂パーツの溶接はお任せあれ！

高強度に仕上がる！

優れた作業性

修理コストの削減

樹脂パーツに関してこのような相談はありませんか？



雹や路面の氷でバンパーが破損してしまった・・・

事故の衝撃でバンパーやヘッドライトタブが破損してしまった・・・

樹脂パーツは直せない・・・と諦める前に！



● 修理事例 ●

バンパータブの破損修復

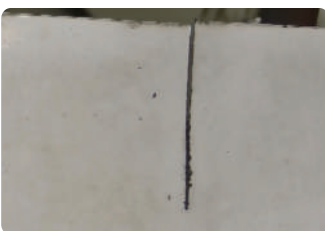


BEFORE



AFTER

バンパーの亀裂修復



BEFORE



AFTER

※画像は塗装前のものです



さまざまな形状・材質にマルチに対応！

車両樹脂パーツ以外も溶接可能！

※樹脂素材であることに限ります。

修理可能内容（一例）

- ・バンパー・ヘッドライトタブ・ウォッシャーボトル
- ・オーバーフローボトル・ファンシュラウド
- ・フェンダーライナー・ロッカーパネルモールディング
- ・ヒューズボックス・エアボックス・バッテリーボックス
- ・アンダーカバー・オートバイのフェアリング・ATFフェンダー

詳細カタログ・商品動画は当社HPをご覧ください



アナログ制御モデル

デジタル制御モデル



BP8054-0700
8000-J
シングルガス仕様



BP8054-0600
8001-J
デュアルガス
マニュアルスイッチ仕様



BP8054-0300
8200-J
シングルガス仕様



BP8054-0200
8201-J
デュアルガス
オートマッチック
スイッチ仕様



BP8054-0500
8002-J
窒素ボンベ用
マニュアル
スイッチ仕様



BP8054-0400
8003-J
窒素発生装置仕様



BP8054-0100
8202-J
窒素ボンベ
オートマッチック
スイッチ仕様



BP8054-0000
8203-J
窒素発生装置仕様

特徴	アナログ				デジタル			
	8000-J	8001-J	8002-J	8003-J	8200-J	8201-J	8202-J	8203-J
デジタルエンコーデッド温度制御					●	●	●	●
電源設定用LEDディスプレイ					●	●	●	●
アナログ温度制御	●	●	●	●				
シングルガス入力	●			●	●			●
デュアルガス切替入力		●	●			●	●	
エア⇔窒素ガス マニュアルスイッチ		●	●					
エア⇔窒素ガス オートマッチックスイッチ						●	●	
高精度フローバルブ	●	●	●	●	●	●	●	●
高精度フローゲージ	●	●	●	●	●	●	●	●
クイックチェンジホース・ハンドルアッセンブリー	●	●	●	●	●	●	●	●
200Wセラミックコアエアレス溶接機エレメント	●	●	●	●	●	●	●	●
550W エアー及び窒素ヒーティングエレメント	●	●	●	●	●	●	●	●
6066 Nitrocell 窒素発生装置				●				●
便利な機能								
プログラム可能な起動設定					●	●	●	●
カートリッジ式 ヒーティングエレメント	●	●	●	●	●	●	●	●
背面パネル サーキットブレーカー					●	●	●	●
背面パネル ヒューズ	●	●	●	●				
窒素ボンベレギュレーター・ホース		●	●			●	●	
エアースタンド取付用エアマニホールド			●	●			●	●
溶接ロッドと工具収納コンパートメント			●	●			●	●
溶接ロッドオーガナイザーケース (数量)	1	1	1	1	1	1	3	3

安全に関するご注意 正しく安全にお使いいただくため、ご使用前に必ず「取扱説明書」をよくお読みください。

株式会社 アルティア

●仕様は予告なく変更することがありますので、あらかじめご了承ください。
●ご用命・ご相談はお近くの各販売会社・アルティア各支店までどうぞ。

ORIO
2012



https://altia.co.jp



- | | | |
|--------|--|--------------------|
| 札幌支店 | 〒007-0803 北海道札幌市東区東苗穂三条 3-1-81 | TEL : 011-786-2010 |
| 仙台支店 | 〒983-0034 宮城県仙台市宮城野区扇町 3-2-15 | TEL : 022-783-3810 |
| 首都圏支店 | 〒104-6206 東京都中央区晴海 1-8-12 晴海トリトンスクエア Z 6 階 | TEL : 03-6777-0331 |
| 関東信越支店 | 〒104-6206 東京都中央区晴海 1-8-12 晴海トリトンスクエア Z 6 階 | TEL : 03-6777-0334 |
| 名古屋支店 | 〒465-0035 愛知県名古屋市中区東区豊が丘 26 番地 | TEL : 052-775-4010 |
| 大阪支店 | 〒556-0021 大阪府大阪市浪速区幸町 3-7-11 | TEL : 06-7708-8820 |
| 広島支店 | 〒733-0842 広島県広島市西区井口 5-25-21 | TEL : 082-277-2340 |
| 福岡支店 | 〒812-0007 福岡県福岡市博多区東比恵 3-6-1 | TEL : 092-411-5351 |
| 機工営業部 | 〒104-6206 東京都中央区晴海 1-8-12 晴海トリトンスクエア Z 6 階 | TEL : 03-6777-0038 |
| 海外課 | 〒104-6206 東京都中央区晴海 1-8-12 晴海トリトンスクエア Z 6 階 | TEL : 03-6777-0065 |

販売店