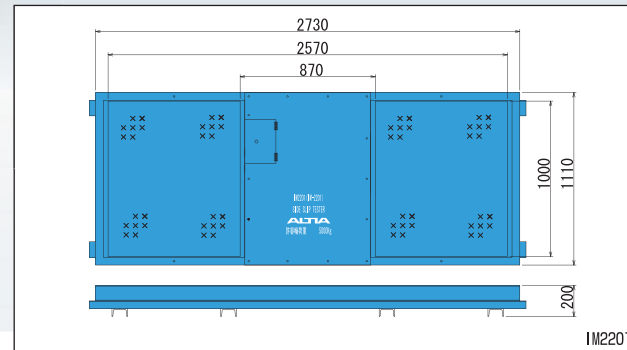


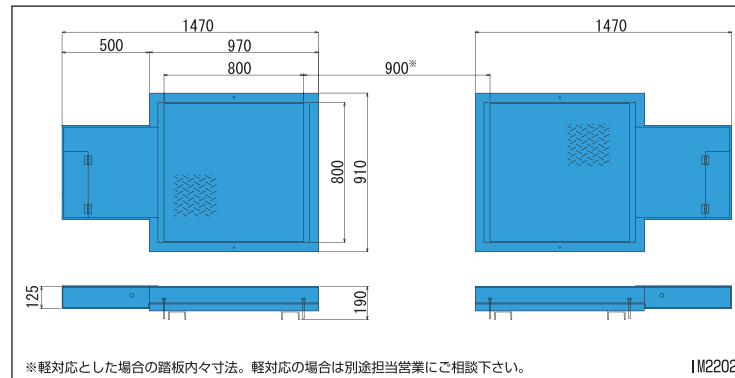
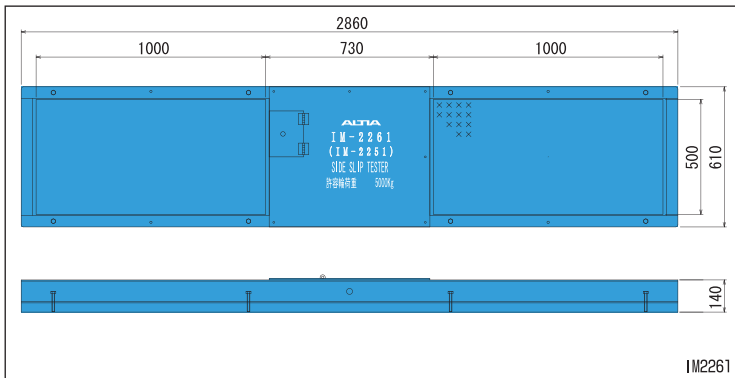
- サイドスリップ量が5mm/mを超えるとブザー及びランプでお知らせします。(アナログメーターはブザーのみ)
- 踏板にはロック装置がありますので、非計測時にはロックすることで車両の通り抜けも問題ありません。



▲ デジタルメーター(軸スリ) ▲ デジタルメーター(標準) ▲ アナログメーター



仕様図



※軽対応とした場合の踏板内寸法。軽対応の場合は別途担当営業にご相談下さい。

サイドスリップテスター 仕様表

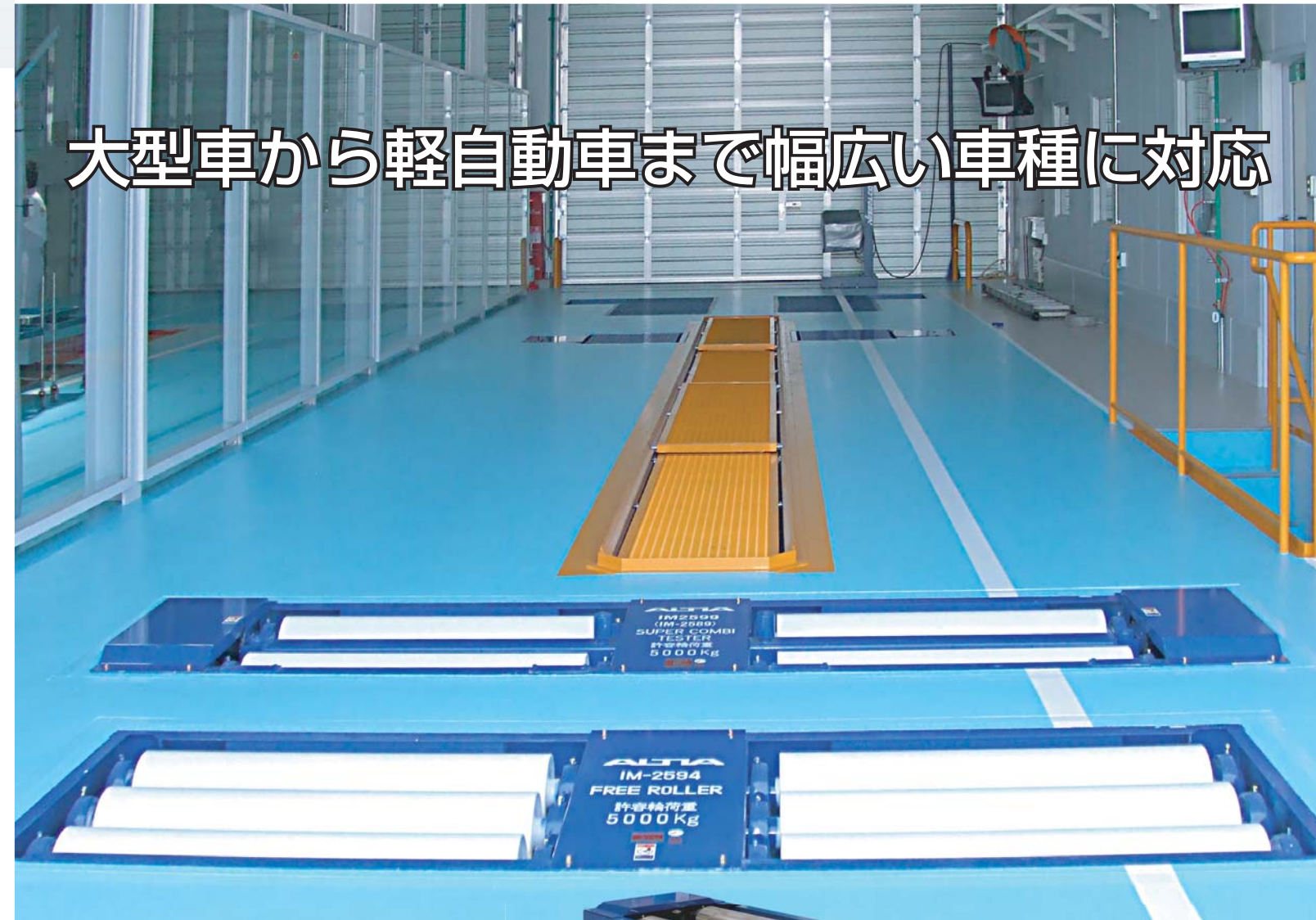
商品番号	IM2261-1000/1010 ^{※1}	IM2261-5001/5011 ^{※1}	IM2201-5001/5011 ^{※1}	IM2202-5001/5011 ^{※1}
型式試験番号	INSA-7			
形状	一体型		一体型	分離型
許容軸荷重 (kg)	5,000		5,000	5,000
指示方式	アナログ表示	デジタル表示	デジタル表示	デジタル表示
サイドスリップ	測定範囲 (mm/m)	IN・OUT共 0 ~ 15		IN・OUT共 0 ~ 15
	最小表示 (mm/m)	1	0.1	0.1
軸スリップ	測定範囲 (mm/m)	-		L・R共 0 ~ 20
	最小表示 (mm/m)	-		0.1
踏板寸法	幅 (mm)	1,000	850	800
	奥行 (mm)	500	1,000	800
乗込有効幅 (mm)	730 ~ 2,430		870 ~ 2,570	-
踏板中心距離 (mm)	1,580		1,720	-
本体寸法	幅 (mm)	2,860	2,810	1,470 ^{※2}
	奥行 (mm)	610	1,110	910 ^{※2}
	高さ (mm)	140	200	190 ^{※2}
本体質量 (kg)	約350		約520	約390

※1: 商品番号の末尾4桁が「1000・5001」番はメータがスタンド式、「1010・5011」番は吊下げ式となります。 ※2: 片側のみの本体寸法です。



ブレーキ・スピードメーター複合試験機 10t スーパーコンビテスター 10tサイドスリップテスター / 10tフリーローラー

大型車から軽自動車まで幅広い車種に対応



⚠ 安全に関するご注意 正しく安全にお使いいただくため、ご使用前に必ず「取扱説明書」をよくお読みください。

株式会社 アルティア

- 仕様は予告なく、変更することがありますので、あらかじめご了承願います。
- ご用命・ご相談はお近くの各販売会社・アルティア各支店までどうぞ。

- | | | |
|--------|--------------------------------------------|-------------------|
| 札幌支店 | 〒007-0803 北海道札幌市東区東苗穂三条 3-1-81 | TEL: 011-786-2010 |
| 仙台支店 | 〒983-0034 宮城県仙台市宮城野区扇町 3-2-15 | TEL: 022-783-3810 |
| 首都圏支店 | 〒104-6206 東京都中央区晴海 1-8-12 晴海トリトンスクエア Z 6 階 | TEL: 03-6777-0331 |
| 関東信越支店 | 〒104-6206 東京都中央区晴海 1-8-12 晴海トリトンスクエア Z 6 階 | TEL: 03-6777-0334 |
| 名古屋支店 | 〒465-0035 愛知県名古屋市中区豊が丘 26 番地 | TEL: 052-775-4010 |
| 大阪支店 | 〒556-0021 大阪府大阪市浪速区幸町 3-7-11 | TEL: 06-7708-8820 |
| 広島支店 | 〒733-0842 広島県広島市西区井口 5-25-21 | TEL: 082-277-2340 |
| 福岡支店 | 〒812-0007 福岡県福岡市博多区東比恵 3-6-1 | TEL: 092-411-5351 |
| 機工営業部 | 〒104-6206 東京都中央区晴海 1-8-12 晴海トリトンスクエア Z 6 階 | TEL: 03-6777-0038 |
| 海外課 | 〒104-6206 東京都中央区晴海 1-8-12 晴海トリトンスクエア Z 6 階 | TEL: 03-6777-0065 |

販売店



<https://altia.co.jp>



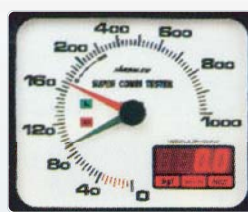


IM2599 溝仕様

IM2593 静音仕様

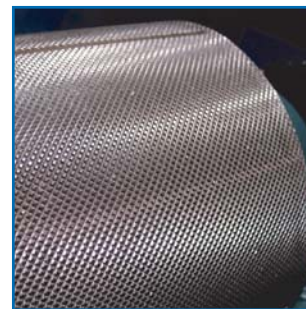


▲ デジタルメーター



▲ アナログメーター

『キーン』音が大幅軽減



静音仕様(IM2593)はローレットローラーの採用によりスピード測定時の耳障りな「キーン」音が大幅に低減。

タイヤとローラー間で発生する騒音が高音域で約20%低減。*

*乗用車を用いた当社実験での周波数1.25KHzの測定値(デシベル数値)比較

見易いメーターデザイン



デジタルメーターは視認性に優れた大型デジタル表示で離れた場所からでもよく見えます。

※デジタルメーターのブレーキ表示は使用条件に合わせ4モードの表示が選択できます。

- ①左右各輪の制動力のピーク値を表示
- ②左右各輪の制動力の和の最大値と差の最大値を表示
- ③和が最大となった時の左右各輪の制動力を表示
- ④差が最大となった時の左右各輪の制動力を表示

制動力を的確に計測



静音仕様(IM2593)は前後共にローレットローラーを採用し、密着性を高め制動力を的確に測定します。

省力化



フリーローラーと組み合わせれば、後輪二軸車のスピードメーター測定も簡単に行え、省力化にも繋がります。

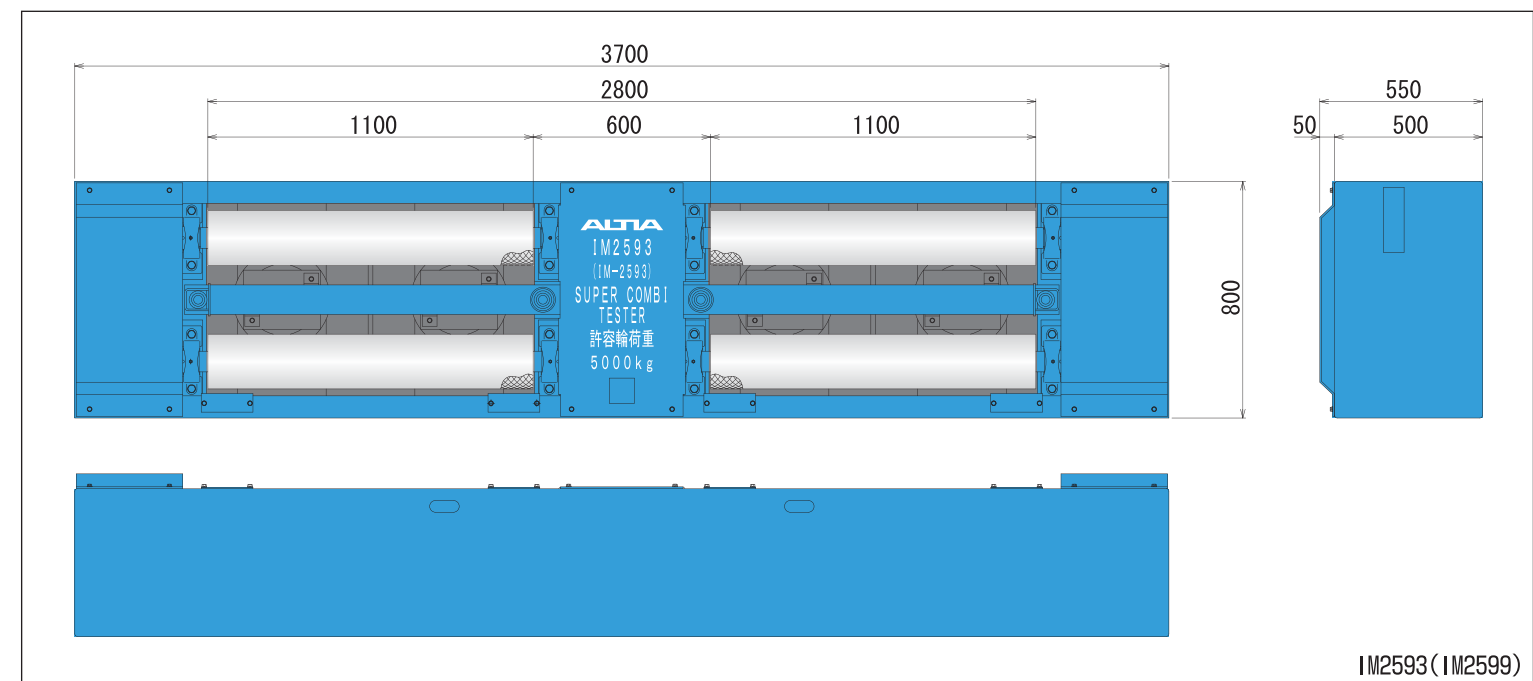
■スーパーコンビテスター 仕様表

商品番号	IM2599	IM2593
型式試験番号	INSB・S-19	INSB・S-22
許容輪荷重 (kg)	5,000	
ローラー加工	溝加工	ローレット加工
ローラー径	φ185	
駆動モーター	AC200V / 2.2kw x 2	
操作電源 (V)	AC100	
使用エア圧 (MPa)	0.6	
本体寸法	幅 (mm)	3,700
	奥行 (mm)	800
	高さ (mm)	520
本体質量 (kg)	約1,350	
付属品	ワイヤレスリモコン	

■メーター 仕様表

メータータイプ	アナログメーター	デジタルメーター
ブレーキ	指示方式	アナログ表示
	測定範囲 (daN/輪)	0 ~ 3,000
	最小表示 (daN)	5.0, 20.0, 50.0
スピード	指示方式	デジタル表示
	測定範囲 (km/h)	0 ~ 120.0
	最小表示 (km/h)	0.1
本体寸法	幅 (mm)	3,700
	奥行 (mm)	800
	高さ (mm)	520
本体質量 (kg)	約12	約4

■仕様図



IM2593 (IM2599)

■商品番号表

商品番号	IM2599-2000	IM2599-2010	IM2599-6001	IM2599-6011	IM2599-00CS	IM2593-2000	IM2593-2010	IM2593-6001	IM2593-6011	IM2593-00CS
ローラー	横溝	●	●	●	●					
	静音					●	●	●	●	●
メーター	アナログ	●	●			●	●			
	デジタル			●	●			●	●	
	CAI					●				●
メーター ブラケット	スタンド	●		●		●		●		
	吊下げ		●	●	●	●	●	●	●	●

10tフリーローラー



●10tスーパーコンビと組み合わせれば、後輪二軸車のスピードメーター測定も行え、省スペース・省力化にも繋がります。

IM2594

商品番号	IM2594-0000	
許容輪荷重 (kg)	5,000	
使用速度範囲 (km/h)	0 ~ 120	
使用エア圧 (MPa)	0.4	
ローラー	径 (mm)	φ185
	内幅 (mm)	600
	外幅 (mm)	2,800
	軸間距離 (mm)	245
本体寸法	幅 (mm)	3,100
	奥行 (mm)	850
	高さ (mm)	420
本体質量 (kg)	約1,000	