

Smart Service Supporter SSS-01

スマート・サービス・サポーター SSS-01

取扱説明書

-SDカードのフォーマットと「sss-01.exe」のダウンロード-

The logo for ALTA, featuring the word "ALTA" in a bold, red, stylized font with a blocky, geometric design.

SD カード

SD カードについて

SD カードには書き込み禁止用のロック機能があり、右のようにスイッチで切り替えができるようになっています。

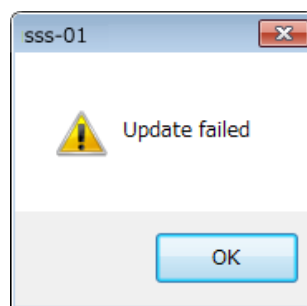
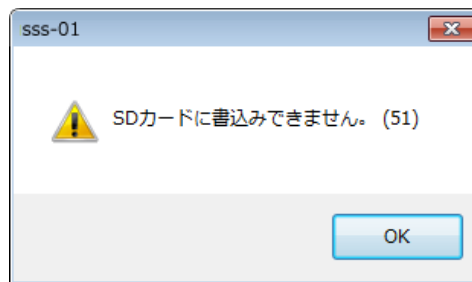
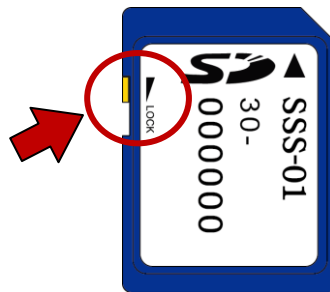
スイッチが「LOCK」と書いてある方にスイッチが移動している場合は書き込み禁止になっていますので、SSS-01 での保存やアップデート時のファイルの書き込みができません。

ここではこの書き込み禁止のスイッチが「LOCK」になっていないにも関わらずアップデート等ができない場合に行ってください。

また、パソコンの OS やインストールされているソフトで以下の内容も確認してください。

- ・ご使用のパソコンの設定で SD カードへの書き込みが禁止されている。
- ・セキュリティーソフトで SD カードへの書き込みが禁止されている。
- ・パソコンにより SD カードへの書き込みが禁止されている。
- ・SD カード内部のファイルが破損している。
- ・SD カードをパソコンの OS が認識していない

※パソコンの設定やセキュリティーソフトの設定はパソコンの管理者またはセキュリティーソフトのメーカーへお問い合わせください。

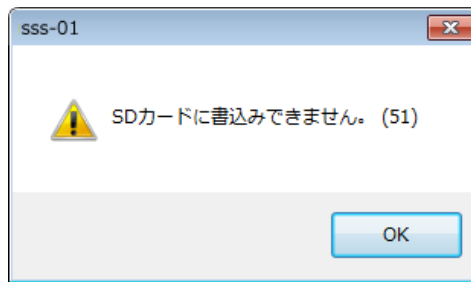


SD カードのフォーマット

1

SD カードに書き込みが出来ない場合に SD カードをフォーマットすることにより、正常に書き込みが出来るようになります。

この作業は必要ファイルを待避させ作業を行います。

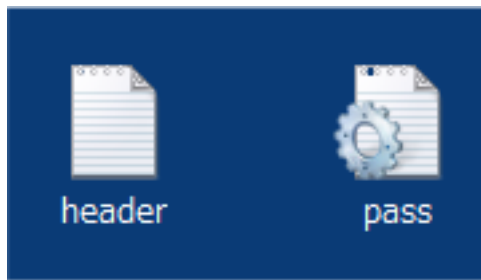


2

[マイコンピュータ]-[リムーバブルディスク]を表示させます。SD カード内の 2 つのファイルをデスクトップなど任意の場所にコピーします。

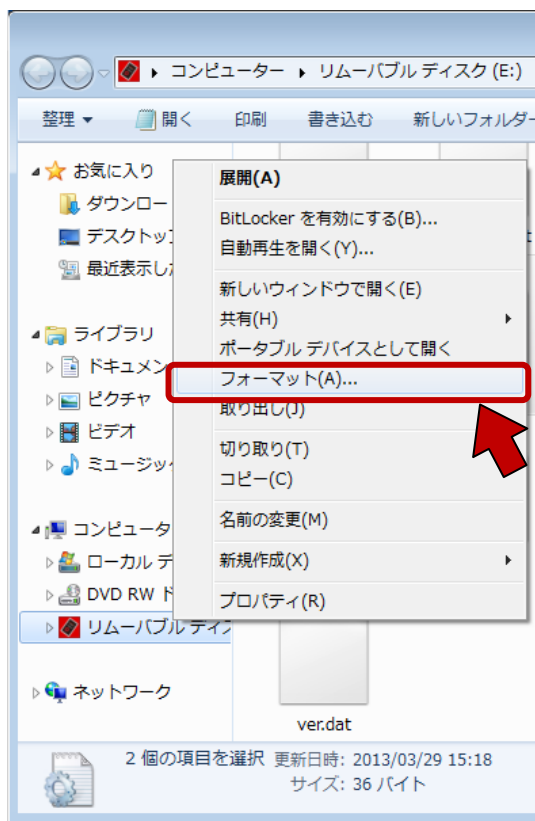
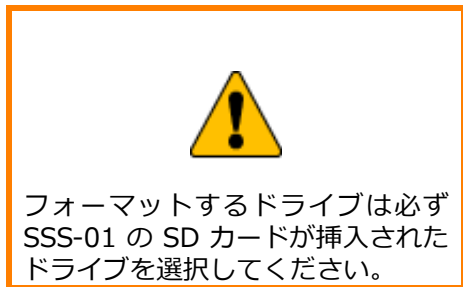
コピーするファイル

- ・ pass.ini
- ・ header.txt



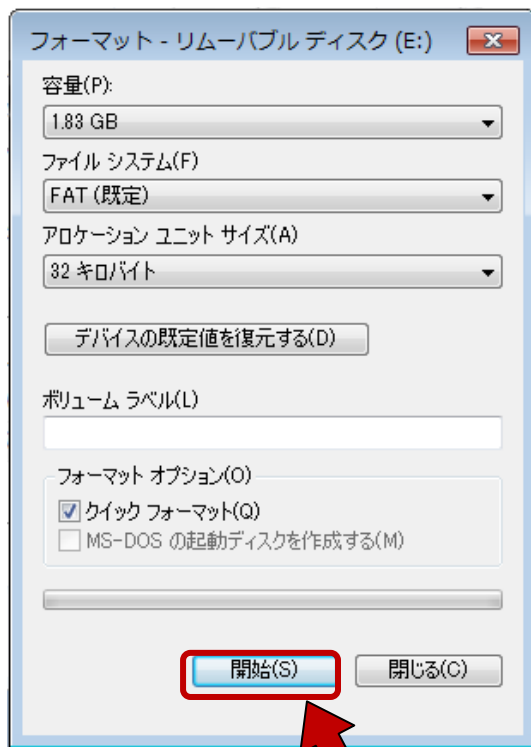
3

コピーが終わりましたら、SD カードのフォーマットを開始します。リムーバブルディスクを**右クリック**してフォーマットをクリックします。



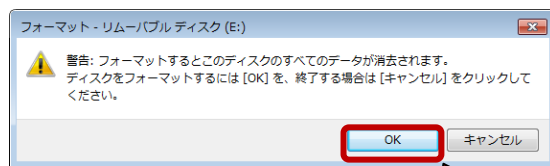
4

フォーマットの画面が表示されます。
SSS-01のSDカードが挿入されたドライブか再度確認して[開始]をクリックしてください。



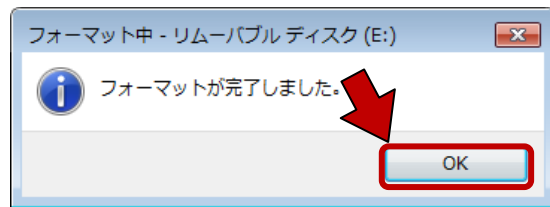
5

フォーマットの確認メッセージが表示されますので、確認後[OK]ボタンをクリックします。



6

フォーマットが完了すると右のウィンドウが表示されフォーマットが完了します。



フォーマットが完了すると「リムーバブルディスク」のアイコンが通常のアイコンにかわります。



リムーバブルディスク (E:)

空き領域 1.73 GB/1.82 GB

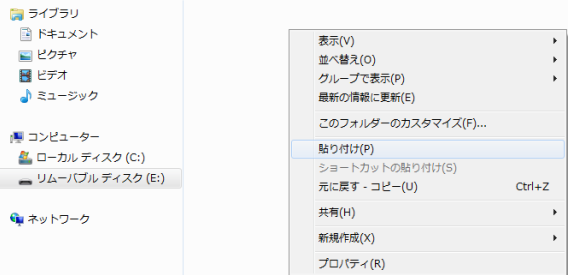


リムーバブルディスク (E:)

空き領域 1.82 GB/1.82 GB

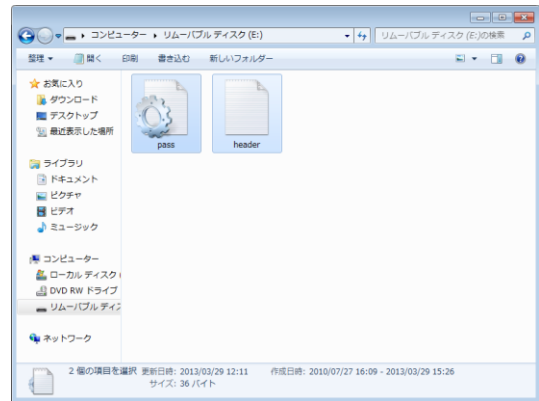
7

フォーマットが完了したリムーバブルディスクに先ほどコピーした 2 つのファイルを貼り付けます。



8

「リムーバブルディスク」に 2 つのファイルを貼り付けましたら、次に「アップデートプログラム (sss-01.exe)」をダウンロードします。



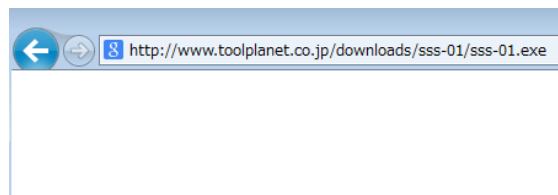
9

SSS-01 アップデートプログラムのダウンロード

1

注意：例ではインターネットエクスプローラー9を使用して説明いたします。ご使用のブラウザで保存方法が違う場合があります。

SSS-01 アップデートプログラムはインターネットを使用してダウンロードすることができます。



ご使用のブラウザを起動してアドレスバーに下の入力アドレスを入力して最後に ENTER] キーを押して下さい

<http://scantool.jp/downloads/sss-01/sss-01.exe>

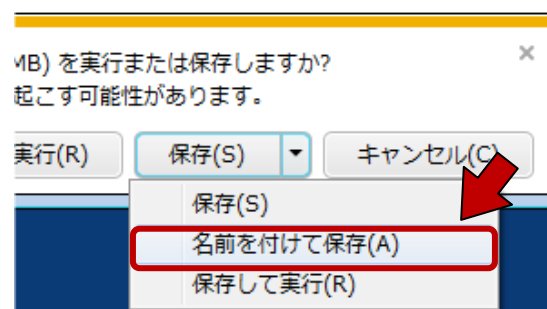
2

ダウンロードするファイルに対しての警告が表示されますので、保存の右にある▼をクリックします。



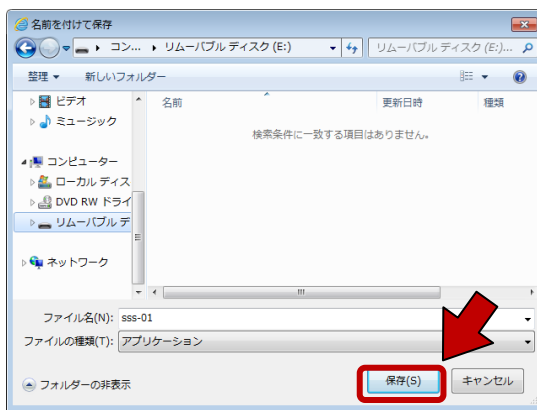
3

▼をクリックするとメニューが表示されますので、[名前をつけて保存]をクリックします。



「名前をつけて保存」の画面が表示されますので、リムーバブルディスク（SD カード）に移動して[保存]をクリックします。

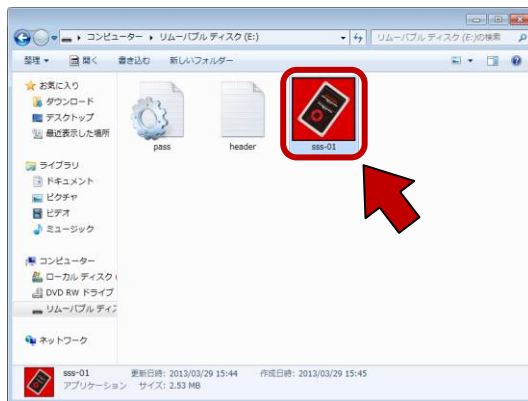
4



保存が完了しましたら、リムーバブルディスク（SD カード）を表示させるとSD カード内にはダウンロードしたファイルと先ほど貼り付けたファイルの合計 3 つのファイルが表示されます。

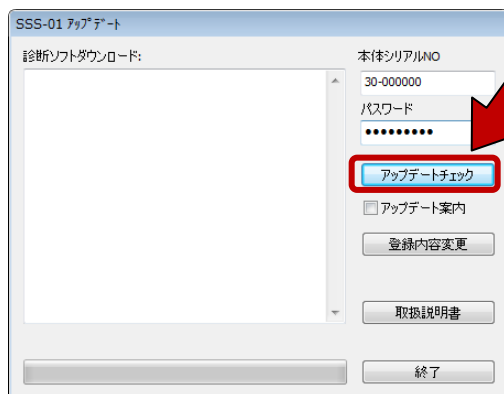
5

SSS-01 アップデートプログラム（sss-01.exe）を実行します。



SSS-01 アップデートプログラムが起動しましたら、[アップデートチェック]ボタンをクリックしてください。

6



アップデート完了のメッセージが表示されましたら[OK]ボタンをクリックして SSS-01 アップデートプログラムを終了して SD カードを本体に戻して診断をおこなってください。

7

